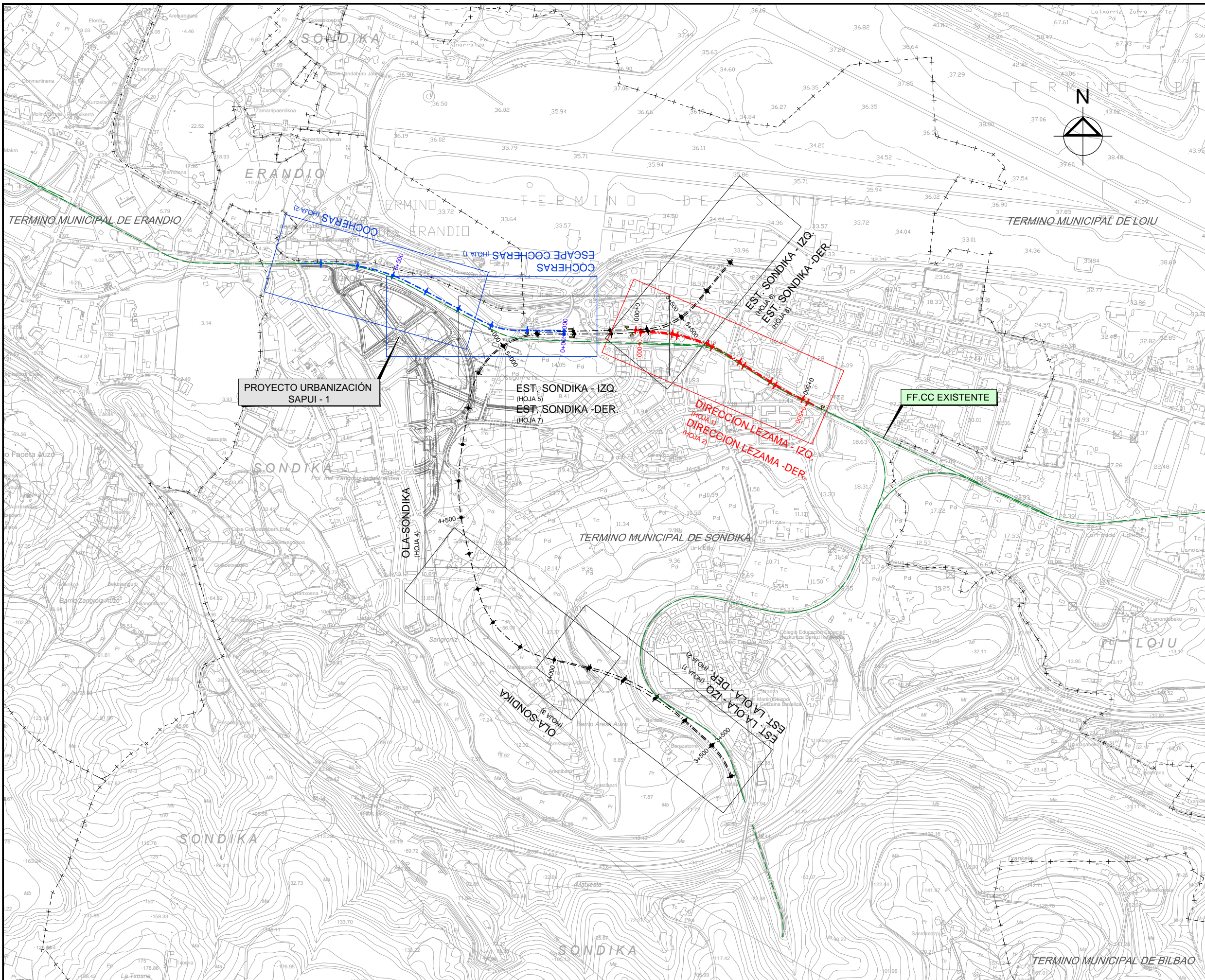


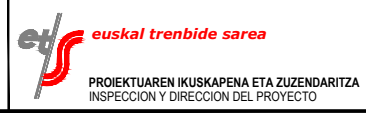


OHARRAK :
NOTAS :



REV.	CLASE DE MODIFICACION	FECHA	NOMBRE	COMP.	OBRA
	BERRIKUSPENAK / REVISIONES	DATE / FECHA			NOVIEMBRE 2016
	AHOLKULARIA / CONSULTOR	 INGENIARI EGLEA INGENIERO AUTOR  CARLOS GARCIA ACON Ingeniero de caminos			
	AHOLKULARIA ERREFERENTZIA REFERENCIA CONSULTOR	ERREFERENTZIA REFERENCIA			



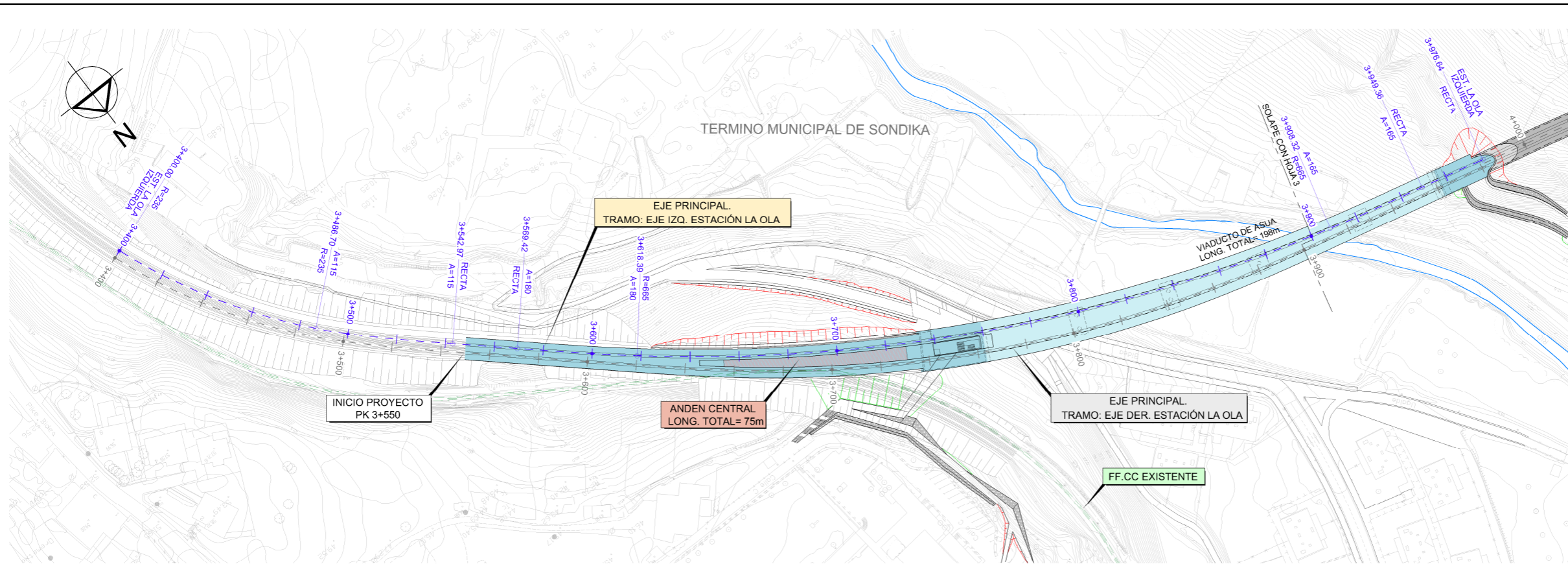
ESKALA ORIGINALA:
ESCALA ORIGINAL
(DIN-A1)
1:5.000
0 50 100 150 200 250m

ESKALA GRAFIKOA
ESCALA GRAFICA

PROIEKTUAREN IZENBURUA
TITULO DEL PROYECTO
ESTUDIO INFORMATIVO DE LA SOLUCIÓN
SOTERRADA DE ACCESO AL AEROPUERTO.
TRAMO: LA OLA-SONDIKA

PLANOAREN IZENBURUA
TITULO DEL PLANO
DEFINICION GEOMETRICA EN PLANTA Y ALZADO
CONDUCTOR DE HOJAS

PLANO-ZK / N. PLANO
3.1
1 DE 1



PLANTA
ESCALA 1:1000

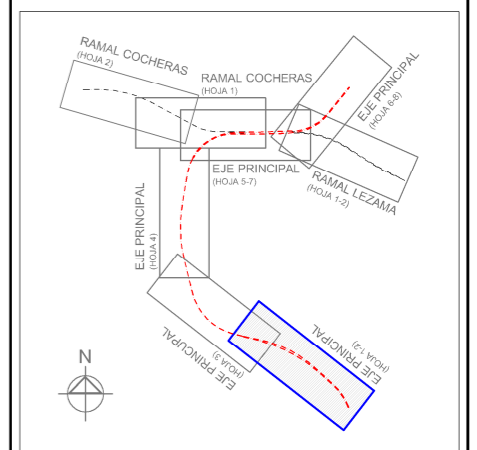
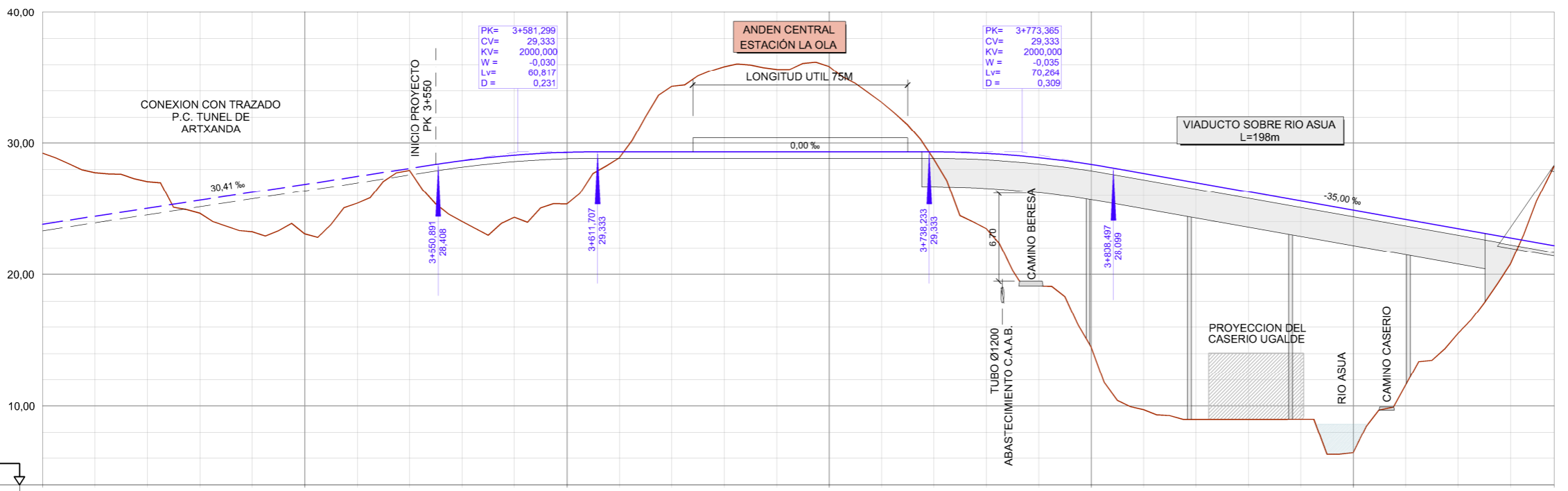
OHARRAK:
NOTAS:

CUADRO TIPO DE APARATOS DE VIA		
DESIVIO Nº	TIPO DE APARATO	SECCION TIPO
JAC 01	DSMHP-C-54E1-190,5-1/8-CC-D	ST-5
JAC 02	DSMHP-C-54E1-190,5-1/8-CC-D	ST-5
JAC 03	DSMHP-C-54E1-190,5-1/8-CC-D	ST-5
JAC 04	DSMHP-C-54E1-190,5-1/8-CC-D	ST-5
JAC 05	DSMHP-C-54E1-190,5-1/8-CC-D	ST-8
JAC 06	DSMHP-C-54E1-190,5-1/8-CC-D	ST-5
TR 01	TSUMH-B-54E1-8,816°-R/A=154	ST-5
TR 02	TSUMH-B-54E1-11,096°-A=174/A=71	ST-5

SECCION TIPO EN VIAS	
PKs EJE PRINCIPAL	SECCION TIPO
3+350 a 5+440	PLACA
PKs RAMAL LEZAMA	SECCION TIPO
0+000 a 0+320	PLACA
0+320 a 0+544	BALASTO
PKs RAMAL COCHERAS	SECCION TIPO
0+000 a 0+245	PLACA
0+245 a 0+754	BALASTO

LEYENDA DEFINICION DE VIAS

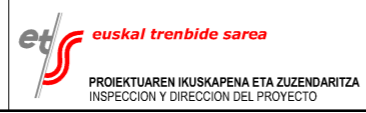
TRAMO EN TUNEL	
TRAMO EN CUT AND COVER	
TRAMO EN BALASTO	
TRAMO EN VIADUCTO	
TRAMO EN PLACA	



P.K.	3+400	3+500	3+600	3+700	3+800	3+900
COTAS DE TERRENO	29,23	27,75	27,08	24,66	23,25	23,10
COTAS DE RASANTE	23,920	24,428	25,038	25,644	26,253	26,861
DIAGRAMA DE CURVATURAS	RECTA R=235 3400,000 A=115 3486,697 3542,974 A=180 3569,424 R=665 3618,389 A=165 3908,319 3949,364 RECTA RECTA					

PERFIL LONGITUDINAL
ESCALA H 1:1000
V 1:200

REV.	CLASE DE MODIFICACION	FECHA	NOMBRE	COMP.	OBRA
BERRIKUSPENAK / REVISIONES		DATE / FECHA			NOVIEMBRE 2016
AHOLKULARIA / CONSULTOR		INGENIARI EGILEA INGENIERO AUTOR CARLOS GARCIA ACON Ingeniero de caminos			
AHOLKULARIA ERREFERENTZIA	REFERENCIA CONSULTOR	ERREFERENTZIA REFERENCIA			



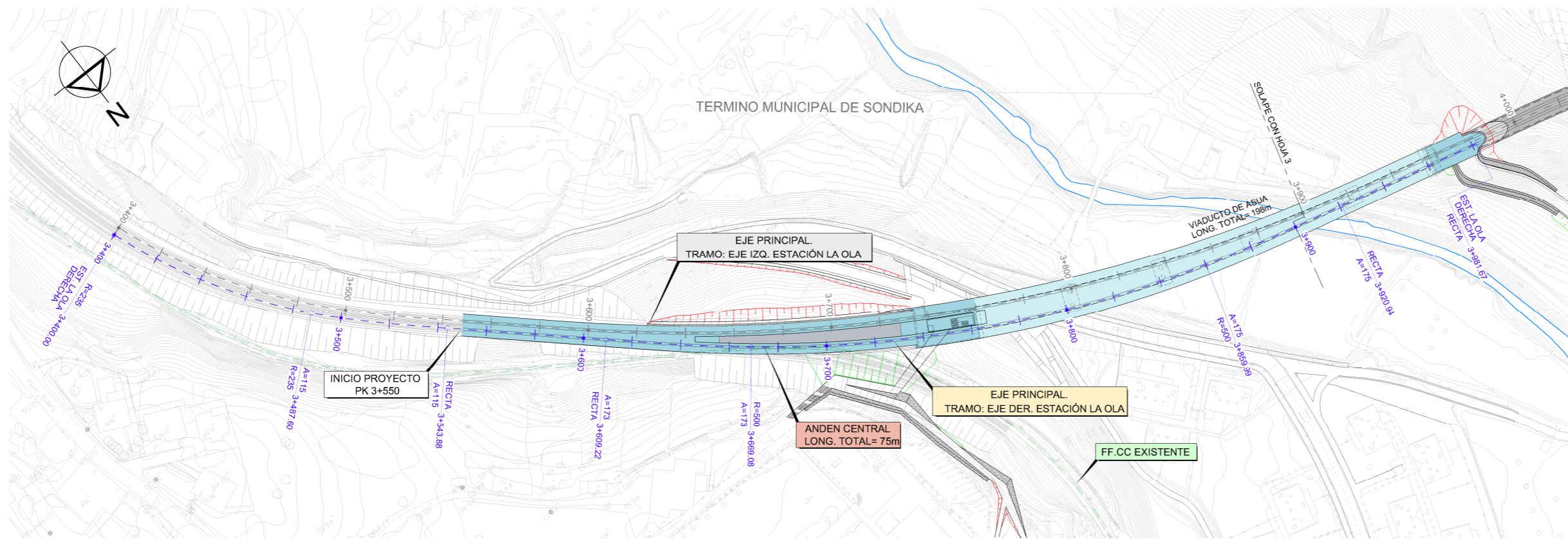
ESKALA ORIGINALA:
ESCALA ORIGINAL (DIN-A1)
1:1.000

PROIEKTUAREN IZENBURUA
TITULO DEL PROYECTO
ESTUDIO INFORMATIVO DE LA SOLUCION SOTERRADA DE ACCESO AL AEROPUERTO. TRAMO: LA OLA-SONDIKA

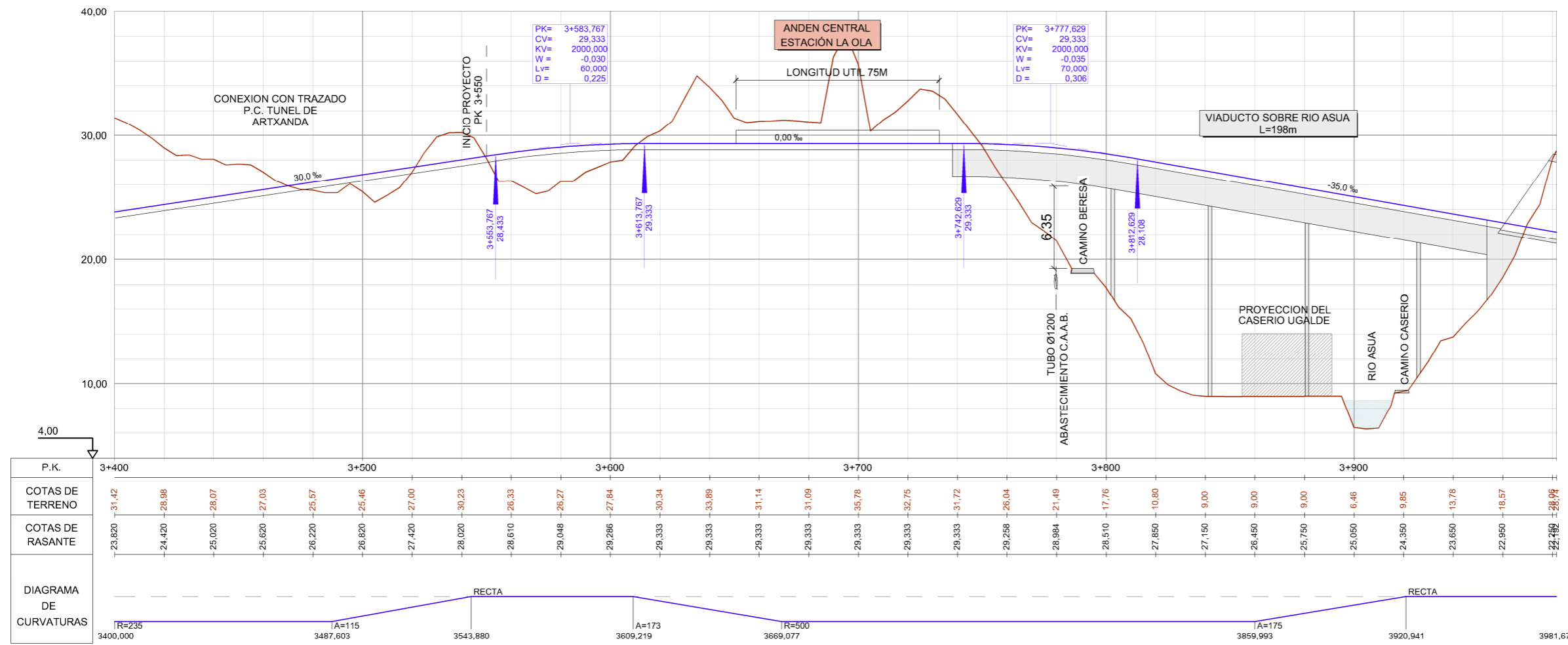
ESKALA GRAFIKOA
ESCALA GRAFICA

PLANOAREN IZENBURUA
TITULO DEL PLANO
DEFINICION GEOMETRICA
PLANTAS Y PERFILES LONGITUDINALES
EJE PRINCIPAL. TRAMO: EJE IZQ. ESTACION LA OLA

PLANO-ZK / N. PLANO
3.2.1
1 DE 8



PLANTA
ESCALA 1:1000



PERFIL LONGITUDINAL
ESCALA H 1:1000
V 1:200

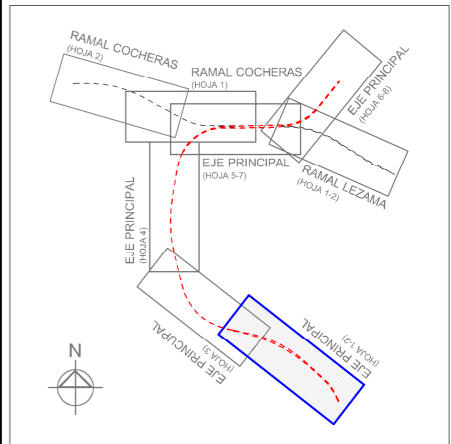
OHARRAK:
NOTAS:

CUADRO TIPO DE APARATOS DE VIA		
DESIVIO Nº	TIPO DE APARATO	SECCION TIPO
JAC 01	DSMHP-C-54E1-190,5-1/8-CC-D	ST-5
JAC 02	DSMHP-C-54E1-190,5-1/8-CC-D	ST-5
JAC 03	DSMHP-C-54E1-190,5-1/8-CC-D	ST-5
JAC 04	DSMHP-C-54E1-190,5-1/8-CC-D	ST-5
JAC 05	DSMHP-C-54E1-190,5-1/8-CC-D	ST-8
JAC 06	DSMHP-C-54E1-190,5-1/8-CC-D	ST-5
TR 01	TSUMH-B-54E1-8,816°-R/A=154	ST-5
TR 02	TSUMH-B-54E1-11,096°-A=174/A=71	ST-5

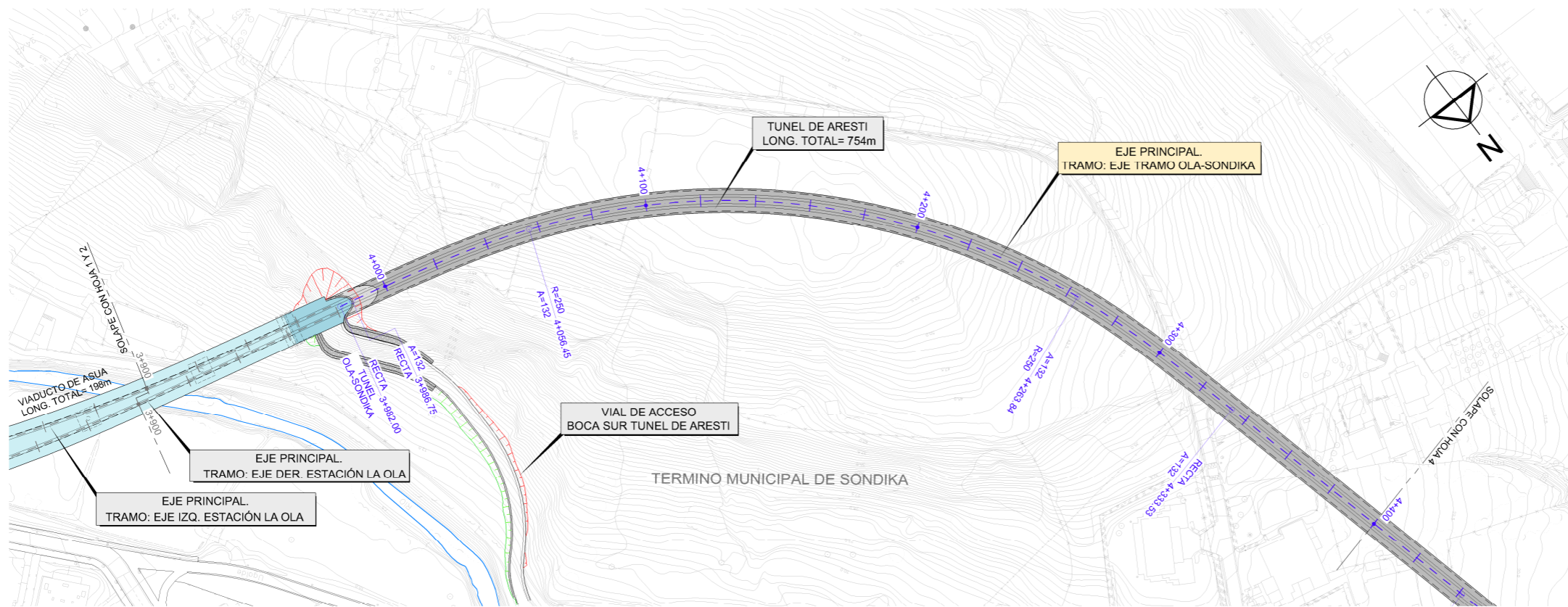
SECCION TIPO EN VIAS	
PKs EJE PRINCIPAL	SECCION TIPO
3+350 a 5+440	PLACA
PKs RAMAL LEZAMA	SECCION TIPO
0+000 a 0+320	PLACA
0+320 a 0+544	BALASTO
PKs RAMAL COCHERAS	SECCION TIPO
0+000 a 0+245	PLACA
0+245 a 0+754	BALASTO

LEYENDA DEFINICION DE VIAS

TRAMO EN TUNEL	
TRAMO EN CUT AND COVER	
TRAMO EN BALASTO	
TRAMO EN VIADUCTO	
TRAMO EN PLACA	



REV.	CLASE DE MODIFICACION	FECHA	NOMBRE/COMP.	OBRA
	BERRIKUSPENAK / REVISIONES	DATE / FECHA	NOVIEMBRE 2016	
AHOLKULARIA / CONSULTOR		INGENIARI EGILEA INGENIERO AUTOR		
ESTEYCO		CARLOS GARCIA ACON Ingeniero de caminos		
AHOLKULARIA ERREFERENTZIA REFERENCIA CONSULTOR		ERREFERENTZIA REFERENCIA		



PLANTA
ESCALA 1:1000

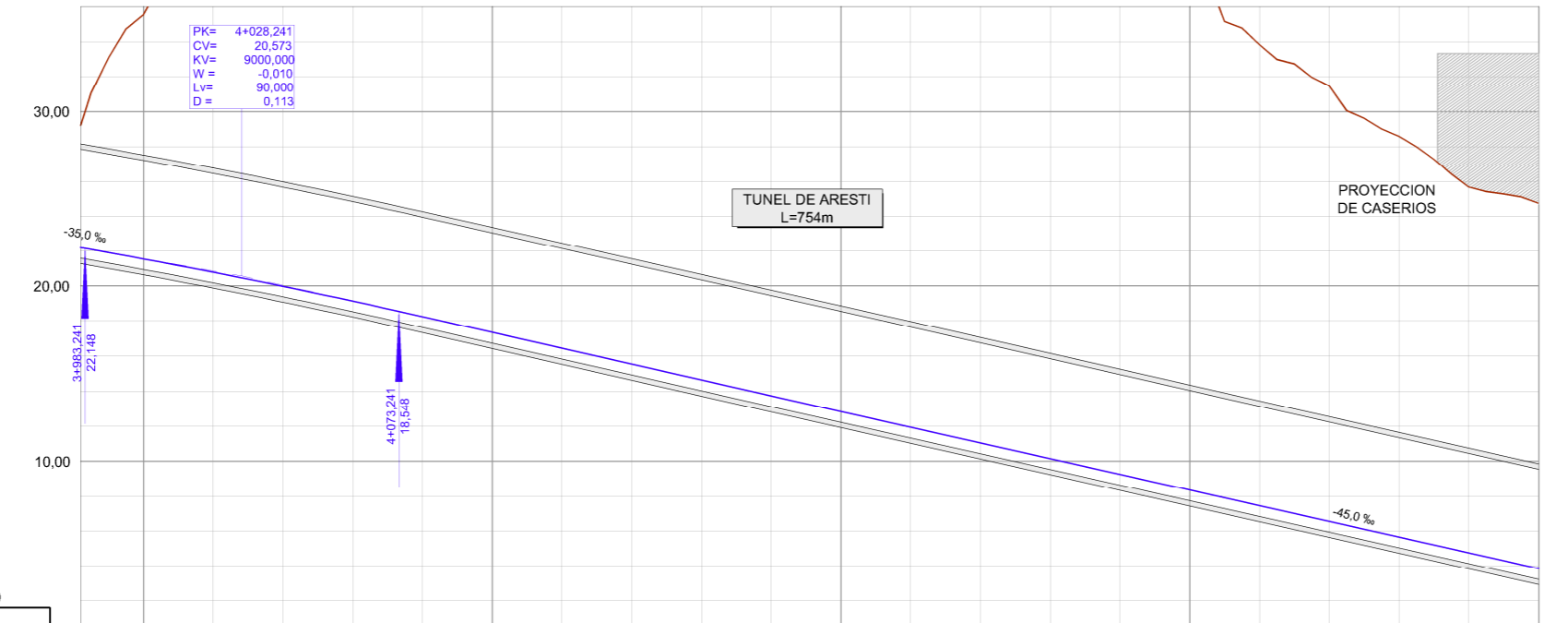
OHARRAK:
NOTAS:

CUADRO TIPO DE APARATOS DE VIA		
DESIVIO Nº	TIPO DE APARATO	SECCION TIPO
JAC 01	DSMHP-C-54E1-190,5-1/8-CC-D	ST-5
JAC 02	DSMHP-C-54E1-190,5-1/8-CC-D	ST-5
JAC 03	DSMHP-C-54E1-190,5-1/8-CC-D	ST-5
JAC 04	DSMHP-C-54E1-190,5-1/8-CC-D	ST-5
JAC 05	DSMHP-C-54E1-190,5-1/8-CC-D	ST-8
JAC 06	DSMHP-C-54E1-190,5-1/8-CC-D	ST-5
TR 01	TSUMH-B-54E1-8,816°-R/A=154	ST-5
TR 02	TSUMH-B-54E1-11,096°-A=174/A=71	ST-5

SECCION TIPO EN VIAS	
PKs EJE PRINCIPAL	SECCION TIPO
3+350 a 5+440	PLACA
PKs RAMAL LEZAMA	SECCION TIPO
0+000 a 0+320	PLACA
0+320 a 0+544	BALASTO
PKs RAMAL COCHERAS	SECCION TIPO
0+000 a 0+245	PLACA
0+245 a 0+754	BALASTO

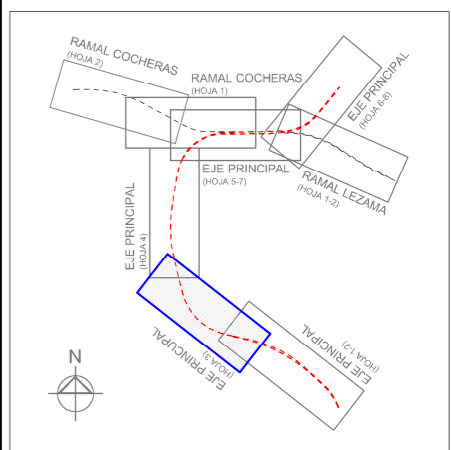
LEYENDA DEFINICION DE VIAS

TRAMO EN TUNEL	
TRAMO EN CUT AND COVER	
TRAMO EN BALASTO	
TRAMO EN VIADUCTO	
TRAMO EN PLACA	

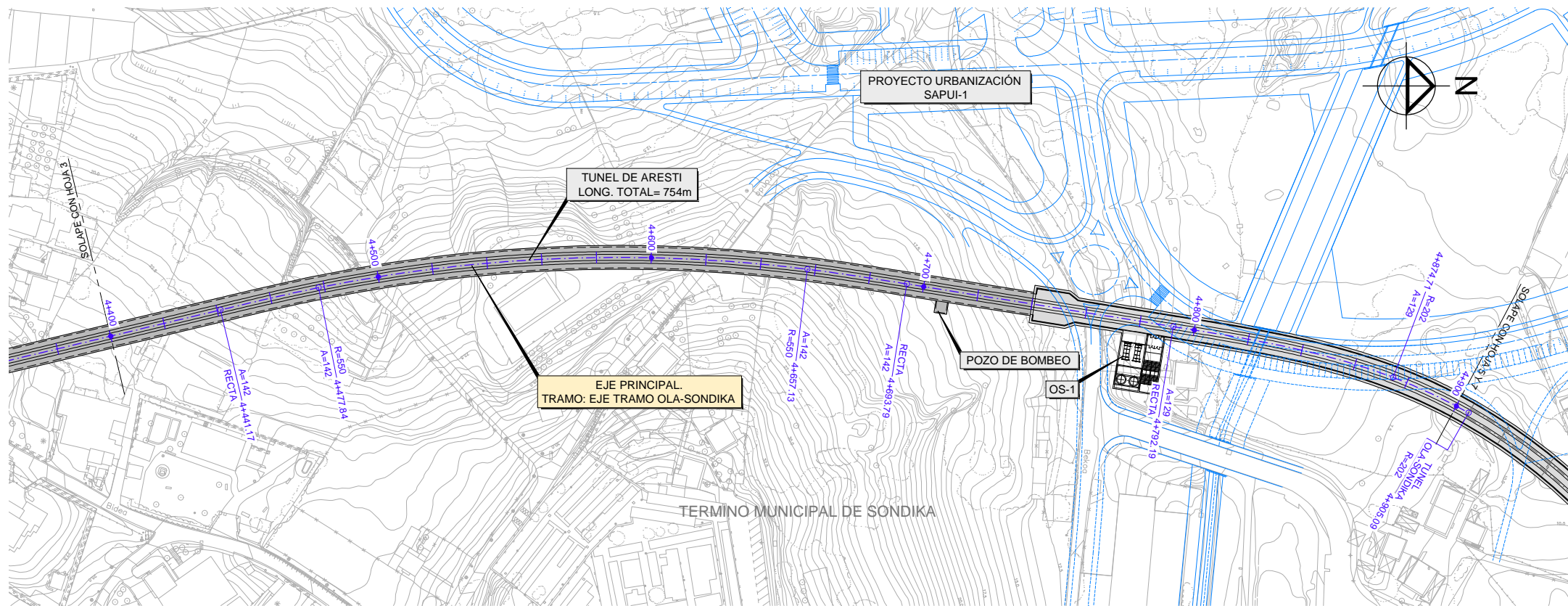


P.K.	4+000	4+100	4+200	4+300	4+400
COTAS DE TERRENO	29,19	25,54	22,74	20,82	19,13
COTAS DE RASANTE	22,192	21,546	20,786	19,983	19,134
DIAGRAMA DE CURVATURAS	RECTA		R=250		RECTA

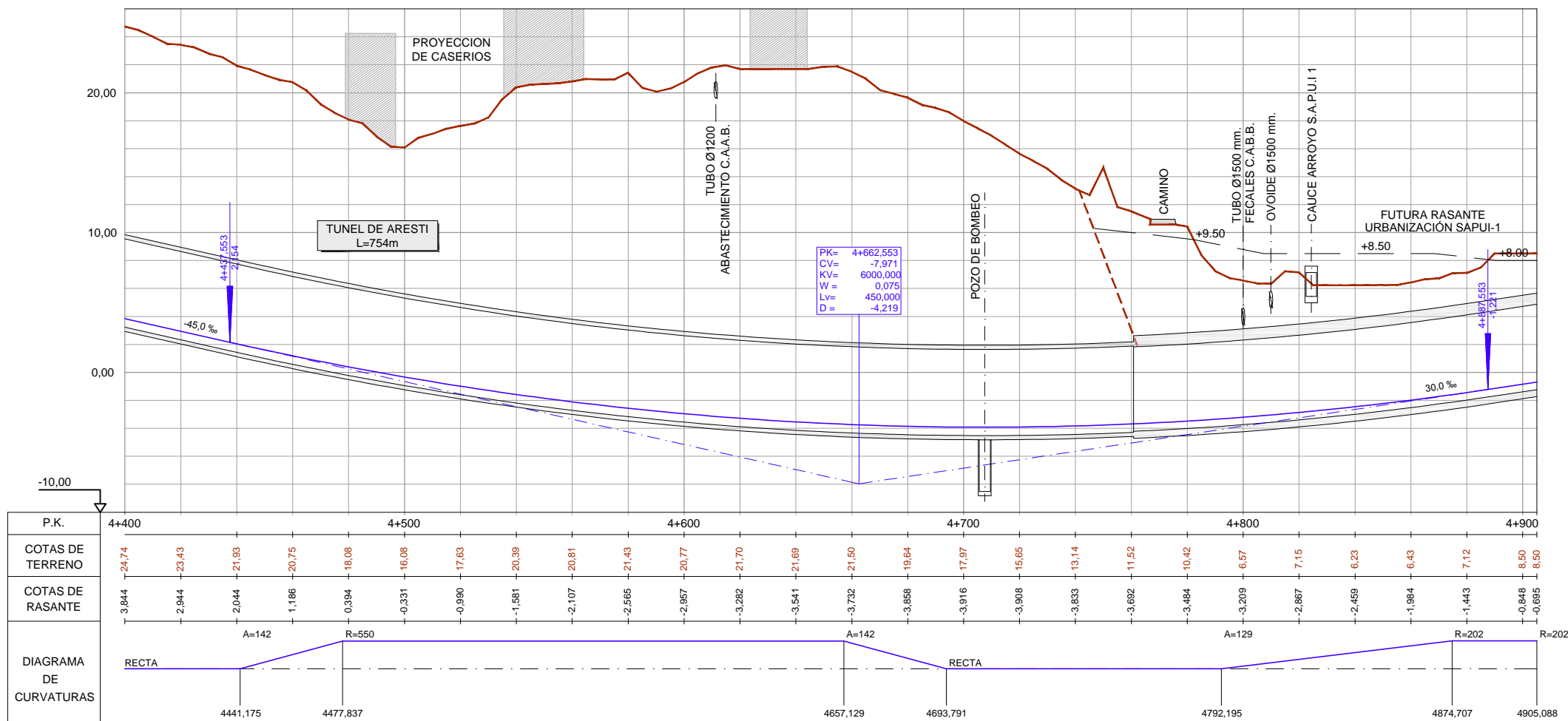
PERFIL LONGITUDINAL
ESCALA H 1:1000
V 1:200



REV.	CLASE DE MODIFICACION	FECHA	NOMBRE/COMP.	OBRA
	BERRIKUSPENAK / REVISIONES	DATE / FECHA	NOVIEMBRE 2016	
AHOLKULARIA / CONSULTOR		INGENIARI EGILEA INGENIERO AUTOR		
ESTEYCO		CARLOS GARCIA ACON Ingeniero de caminos		
AHOLKULARIA ERREFERENTZIA REFERENCIA CONSULTOR		ERREFERENTZIA REFERENCIA		



PLANTA
ESCALA 1:1000



PERFIL LONGITUDINAL
ESCALA H 1:1000
V 1:200

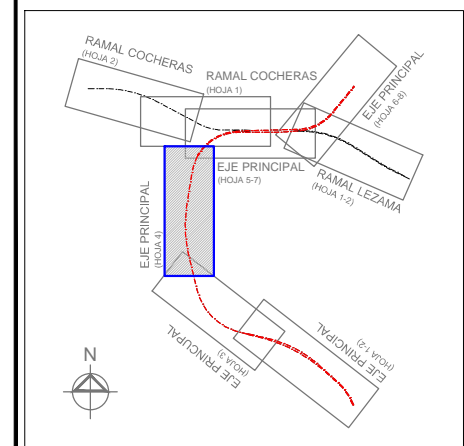
OHARRAK:
NOTAS:

CUADRO TIPO DE APARATOS DE VIA		
DESIVIO Nº	TIPO DE APARATO	SECCION TIPO
JAC 01	DSMHP-C-54E1-190,5-1/8-CC-D	ST-5
JAC 02	DSMHP-C-54E1-190,5-1/8-CC-D	ST-5
JAC 03	DSMHP-C-54E1-190,5-1/8-CC-D	ST-5
JAC 04	DSMHP-C-54E1-190,5-1/8-CC-D	ST-5
JAC 05	DSMHP-C-54E1-190,5-1/8-CC-D	ST-8
JAC 06	DSMHP-C-54E1-190,5-1/8-CC-D	ST-5
TR 01	TSUMH-B-54E1-8,816°-R/A=154	ST-5
TR 02	TSUMH-B-54E1-11,096°-A=174/A=71	ST-5

SECCION TIPO EN VIAS	
PKs EJE PRINCIPAL	SECCION TIPO
3+350 a 5+440	PLACA
PKs RAMAL LEZAMA	SECCION TIPO
0+000 a 0+320	PLACA
0+320 a 0+544	BALASTO
PKs RAMAL COCHERAS	SECCION TIPO
0+000 a 0+245	PLACA
0+245 a 0+754	BALASTO

LEYENDA DEFINICION DE VIAS

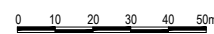
TRAMO EN TUNEL	
TRAMO EN CUT AND COVER	
TRAMO EN BALASTO	
TRAMO EN VIADUCTO	
TRAMO EN PLACA	



REV.	CLASE DE MODIFICACION	FECHA	NOMBRE	COMP.	OBRA
	BERRIKUSPENAK / REVISIONES	NOVIEMBRE 2016			
AHOLKULARIA / CONSULTOR		INGENIARI EGILEA INGENIERO AUTOR			
ESTEYCO		CARLOS GARCIA ACON Ingeniero de caminos			
AHOLKULARIA ERREFERENTZIA REFERENCIA CONSULTOR		ERREFERENTZIA REFERENCIA			



ESKALA ORIGINALA:
ESCALA ORIGINAL
(DIN-A1)
1:1000



ESKALA GRAFIKOA
ESCALA GRAFICA

PROIEKTUAREN IZENBURUA
TITULO DEL PROYECTO

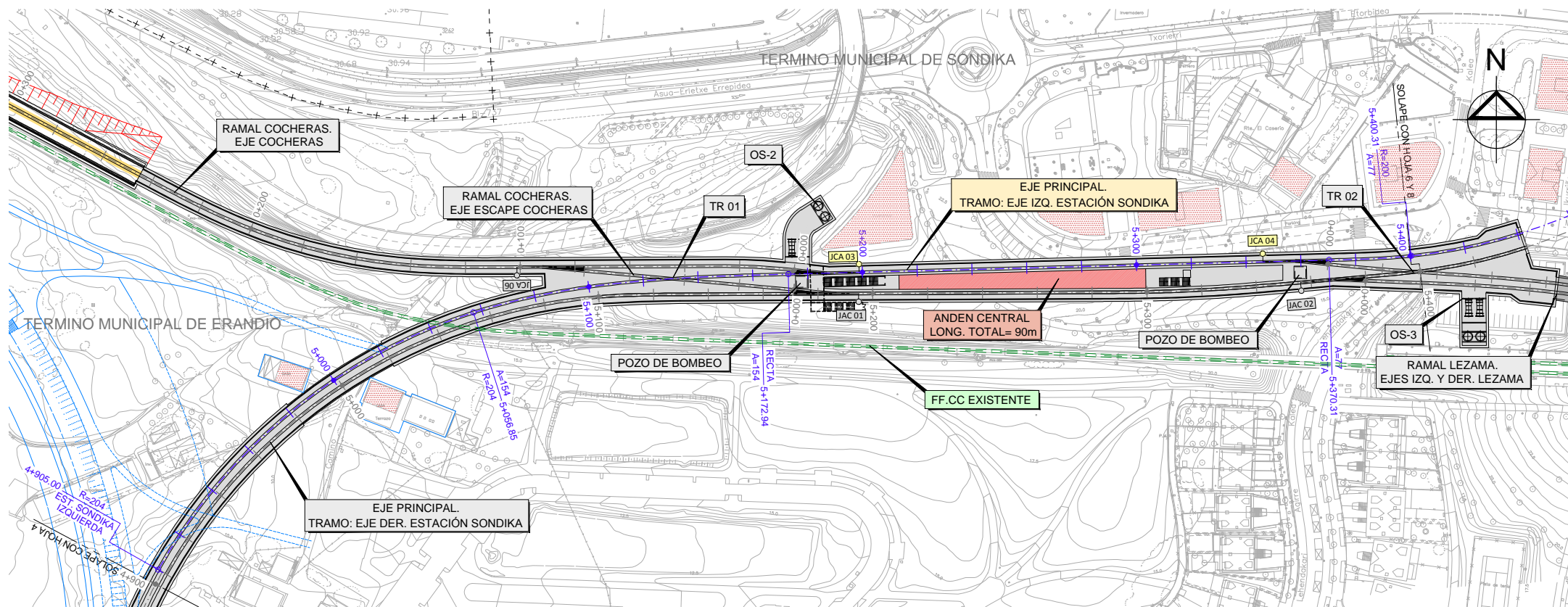
ESTUDIO INFORMATIVO DE LA SOLUCION
SOTERRADA DE ACCESO AL AEROPUERTO.
TRAMO: LA OLA-SONDIKA

PLANOAREN IZENBURUA
TITULO DEL PLANO

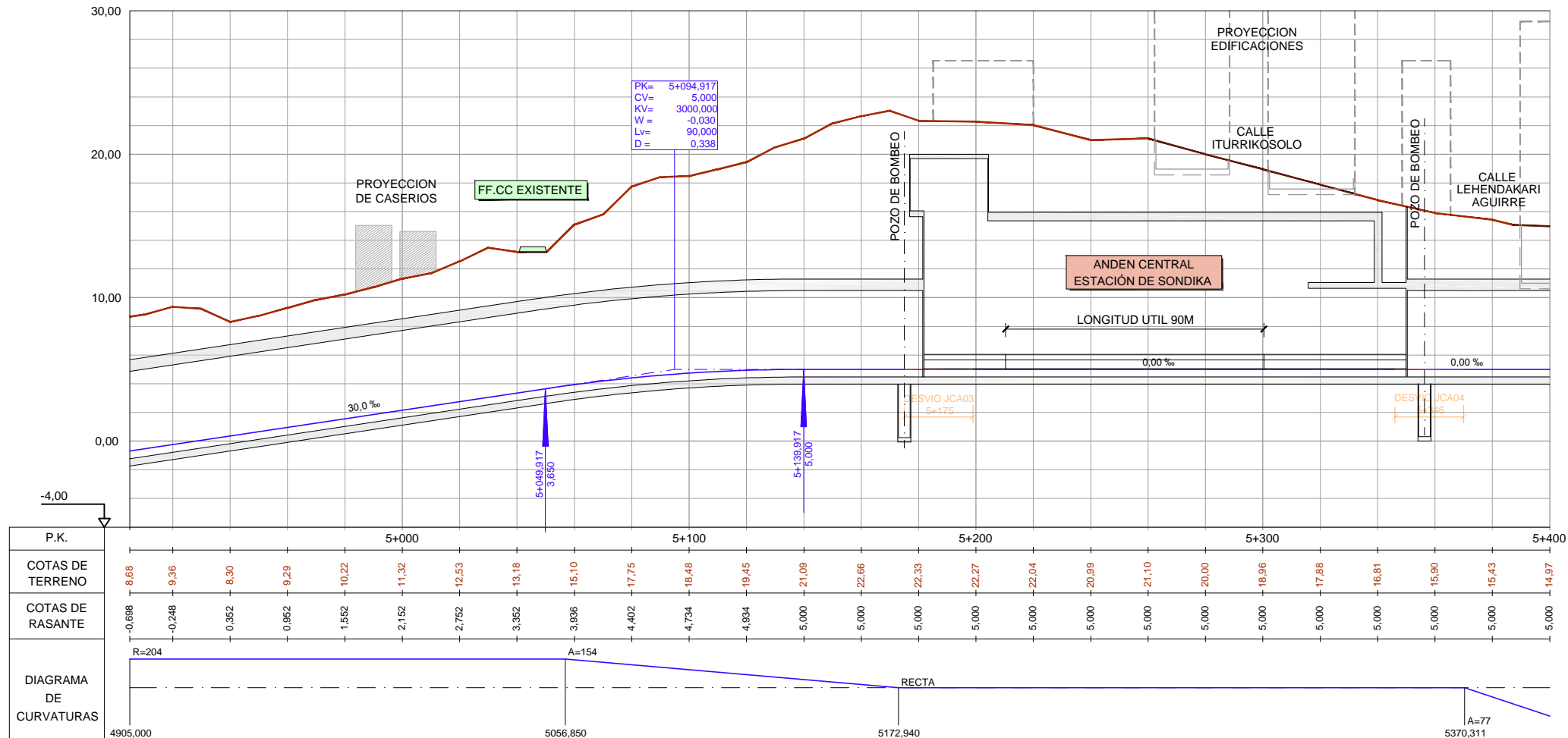
DEFINICION GEOMETRICA
PLANTAS Y PERFILES LONGITUDINALES
EJE PRINCIPAL. TRAMO: EJE TRAMO OLA - SONDIKA

PLANO-ZK / N. PLANO
3.2.1

4 DE 8



PLANTA
ESCALA 1:1000



PERFIL LONGITUDINAL
ESCALA H 1:1000
V 1:200

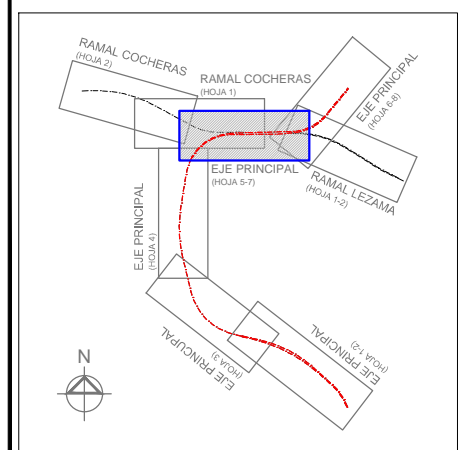
OHARRAK:
NOTAS:

CUADRO TIPO DE APARATOS DE VIA		
DESIVIO Nº	TIPO DE APARATO	SECCION TIPO
JAC 01	DSMHP-C-54E1-190,5-1/8-CC-D	ST-5
JAC 02	DSMHP-C-54E1-190,5-1/8-CC-D	ST-5
JAC 03	DSMHP-C-54E1-190,5-1/8-CC-D	ST-5
JAC 04	DSMHP-C-54E1-190,5-1/8-CC-D	ST-5
JAC 05	DSMHP-C-54E1-190,5-1/8-CC-D	ST-5
JAC 06	DSMHP-C-54E1-190,5-1/8-CC-D	ST-8
TR 01	TSUMH-B-54E1-8,816°-R/A=154	ST-5
TR 02	TSUMH-B-54E1-11,096°-A=174/A=71	ST-5

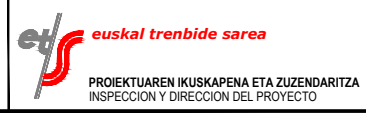
SECCION TIPO EN VIAS	
PKs EJE PRINCIPAL	SECCION TIPO
3+350 a 5+440	PLACA
PKs RAMAL LEZAMA	SECCION TIPO
0+000 a 0+320	PLACA
0+320 a 0+544	BALASTO
PKs RAMAL COCHERAS	SECCION TIPO
0+000 a 0+245	PLACA
0+245 a 0+754	BALASTO

LEYENDA DEFINICION DE VIAS

TRAMO EN TUNEL	[Grey Box]
TRAMO EN CUT AND COVER	[Light Blue Box]
TRAMO EN BALASTO	[Yellow Box]
TRAMO EN VIADUCTO	[Light Blue Box]
TRAMO EN PLACA	[Light Blue Box]



REV.	CLASE DE MODIFICACION	FECHA	NOMBRE	COMP.	OBRA
	BERRIKUSPENAK / REVISIONES	DATE / FECHA			NOVIEMBRE 2016
AHOLKULARIA / CONSULTOR		INGENIARI EGILEA INGENIERO AUTOR			
ESTEYCO		CARLOS GARCIA ACON Ingeniero de caminos			
AHOLKULARIA ERREFERENTZIA REFERENCIA CONSULTOR		ERREFERENTZIA REFERENCIA			

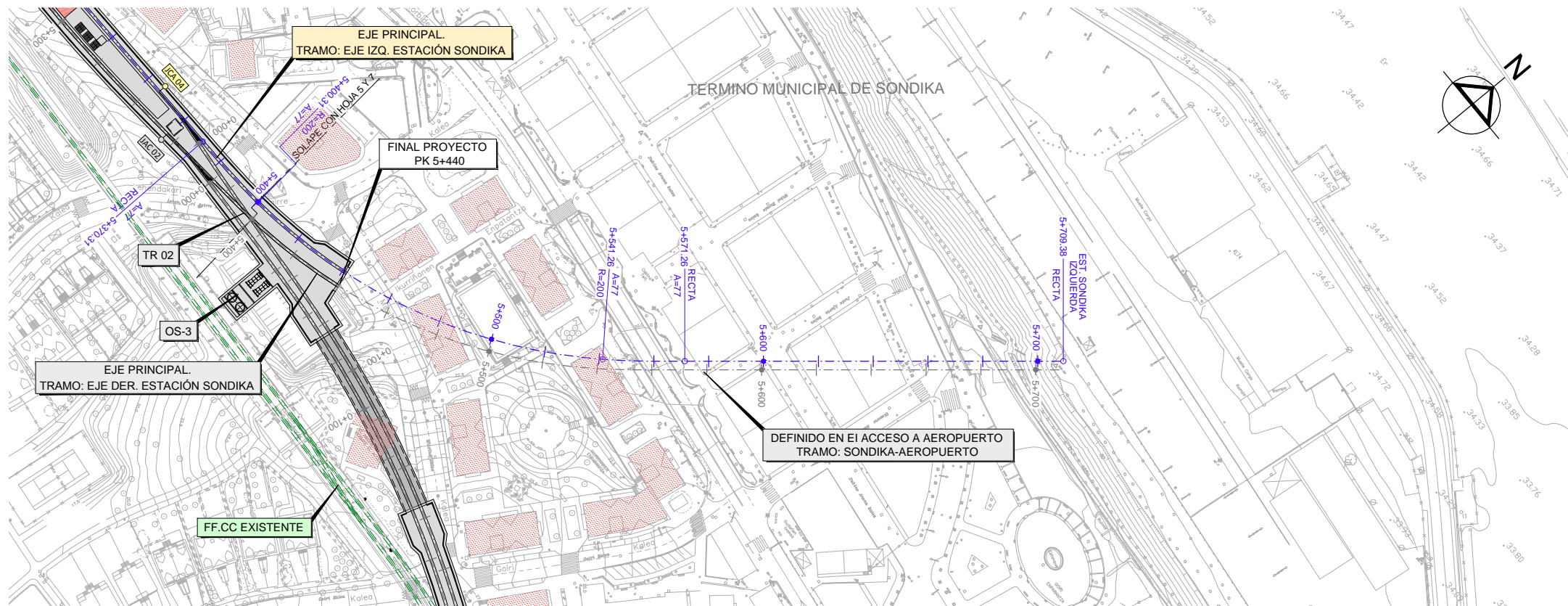


ESKALA ORIGINALA:
ESCALA ORIGINAL (DIN-A1)
1:1000

PROIEKTUAREN IZENBURUA
TITULO DEL PROYECTO
ESTUDIO INFORMATIVO DE LA SOLUCION
SOTERRADA DE ACCESO AL AEROPUERTO.
TRAMO: LA OLA-SONDIKA

PLANOEN IZENBURUA
TITULO DEL PLANO
DEFINICION GEOMETRICA
PLANTAS Y PERFILES LONGITUDINALES
EJE PRINCIPAL. TRAMO: EJE IZQ. ESTACION SONDIKA

PLANO-ZK / N. PLANO
3.2.1
5 DE 8



PLANTA
ESCALA 1:1000

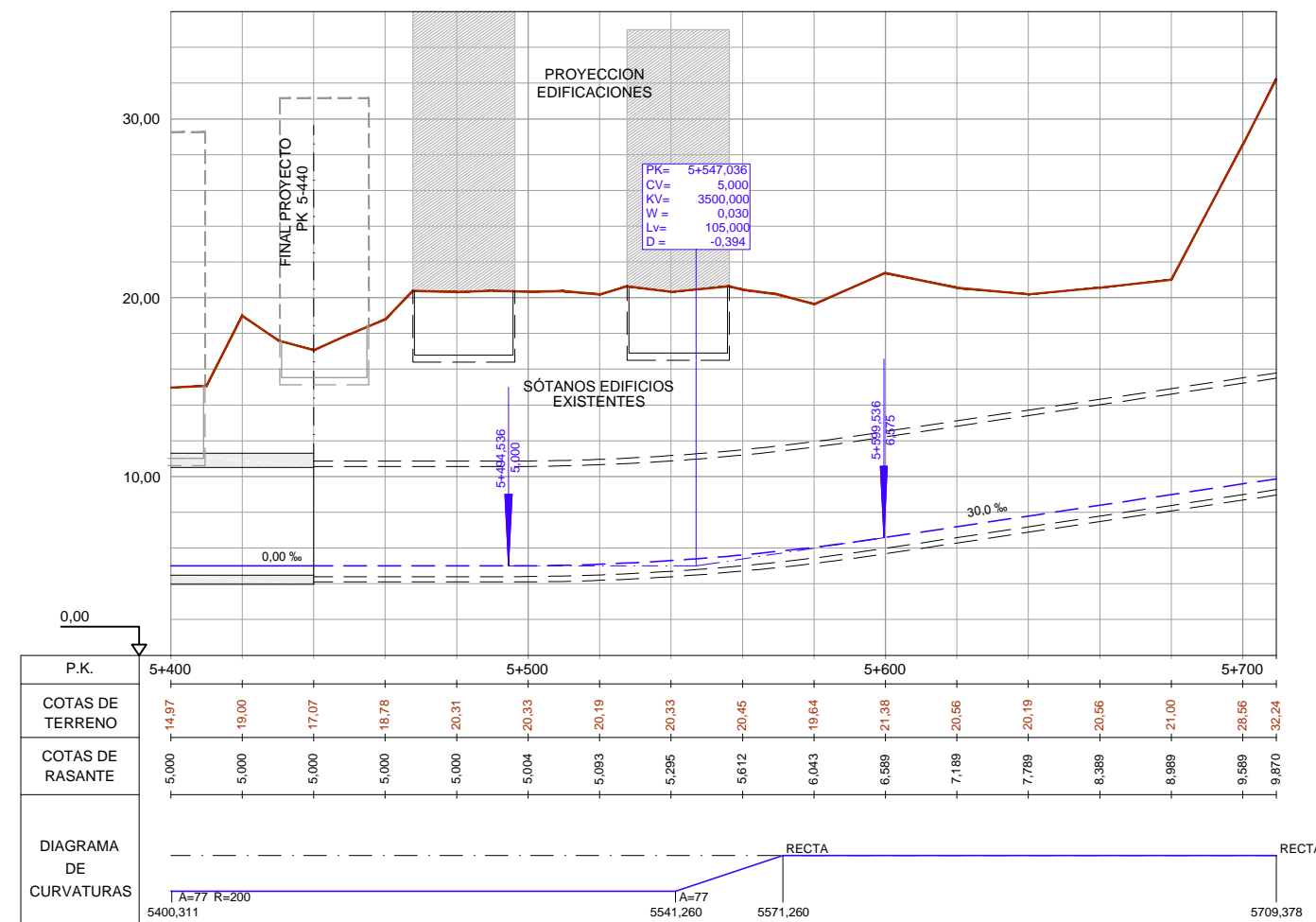
OHARRAK:
NOTAS:

CUADRO TIPO DE APARATOS DE VIA		
DESIVIO Nº	TIPO DE APARATO	SECCION TIPO
JAC 01	DSMHP-C-54E1-190,5-1/8-CC-D	ST-5
JAC 02	DSMHP-C-54E1-190,5-1/8-CC-D	ST-5
JAC 03	DSMHP-C-54E1-190,5-1/8-CC-D	ST-5
JAC 04	DSMHP-C-54E1-190,5-1/8-CC-D	ST-5
JAC 05	DSMHP-C-54E1-190,5-1/8-CC-D	ST-8
JAC 06	DSMHP-C-54E1-190,5-1/8-CC-D	ST-5
TR 01	TSUMH-B-54E1-8,816°-R/A=154	ST-5
TR 02	TSUMH-B-54E1-11,096°-A=174/A=71	ST-5

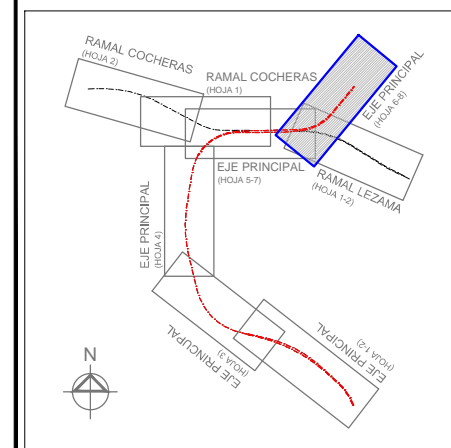
SECCION TIPO EN VIAS	
PKs EJE PRINCIPAL	SECCION TIPO
3+350 a 5+440	PLACA
PKs RAMAL LEZAMA	SECCION TIPO
0+000 a 0+320	PLACA
0+320 a 0+544	BALASTO
PKs RAMAL COCHERAS	SECCION TIPO
0+000 a 0+245	PLACA
0+245 a 0+754	BALASTO

LEYENDA DEFINICION DE VIAS

TRAMO EN TUNEL	
TRAMO EN CUT AND COVER	
TRAMO EN BALASTO	
TRAMO EN VIADUCTO	
TRAMO EN PLACA	



PERFIL LONGITUDINAL
ESCALA H 1:1000
V 1:200



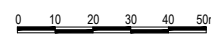
REV.	CLASE DE MODIFICACION	FECHA	NOMBRE	COMP.	OBRA
	BERRIKUSPENAK / REVISIONES	NOVIEMBRE 2016			

AHOLKULARIA / CONSULTOR	INGENIARI EGILEA INGENIERO AUTOR
	 CARLOS GARCIA ACON Ingeniero de caminos

AHOLKULARIA ERREFERENTZIA REFERENCIA CONSULTOR	ERREFERENTZIA REFERENCIA
---	-----------------------------



ESKALA ORIGINALA:
ESCALA ORIGINAL
(DIN-A1)
1:1.000



ESKALA GRAFIKOA
ESCALA GRAFICA

PROIEKTUAREN IZENBURUA
TITULO DEL PROYECTO

ESTUDIO INFORMATIVO DE LA SOLUCION
SOTERRADA DE ACCESO AL AEROPUERTO.
TRAMO: LA OLA-SONDIKA

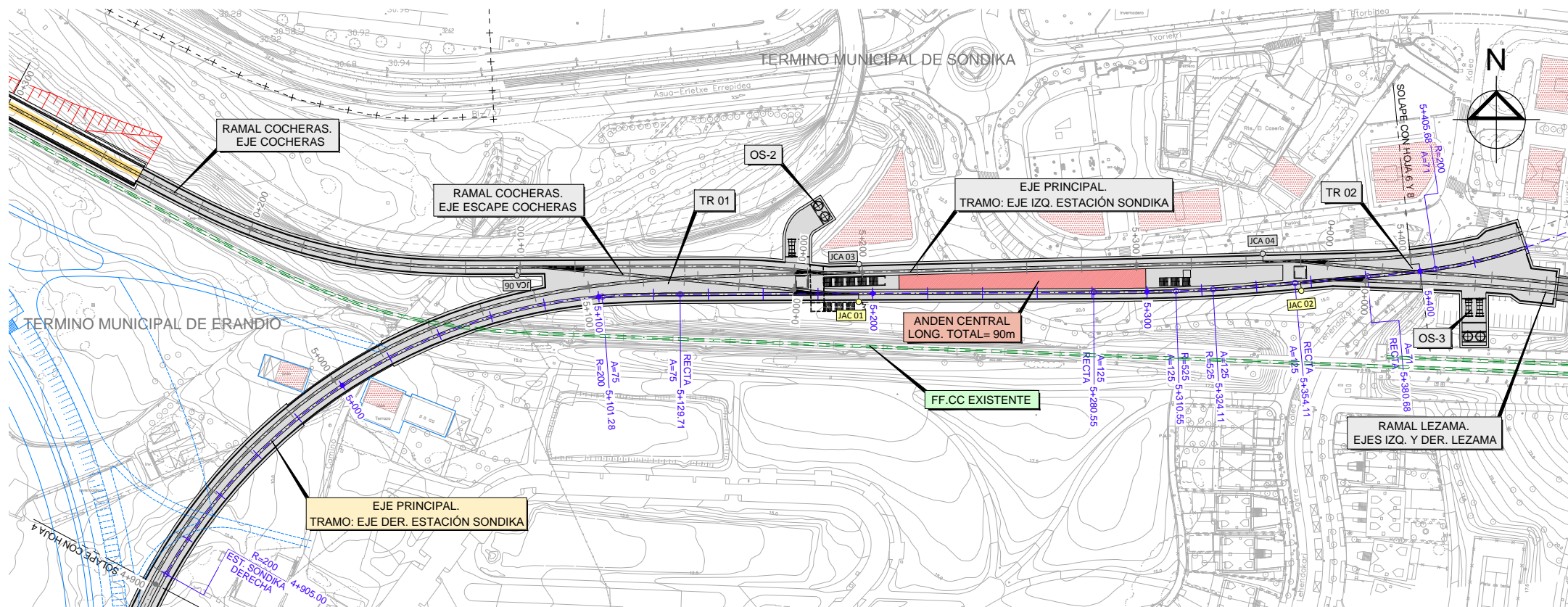
PLANOAREN IZENBURUA
TITULO DEL PLANO

DEFINICION GEOMETRICA
PLANTAS Y PERFILES LONGITUDINALES
EJE PRINCIPAL. TRAMO: EJE IZQ. ESTACION SONDIKA

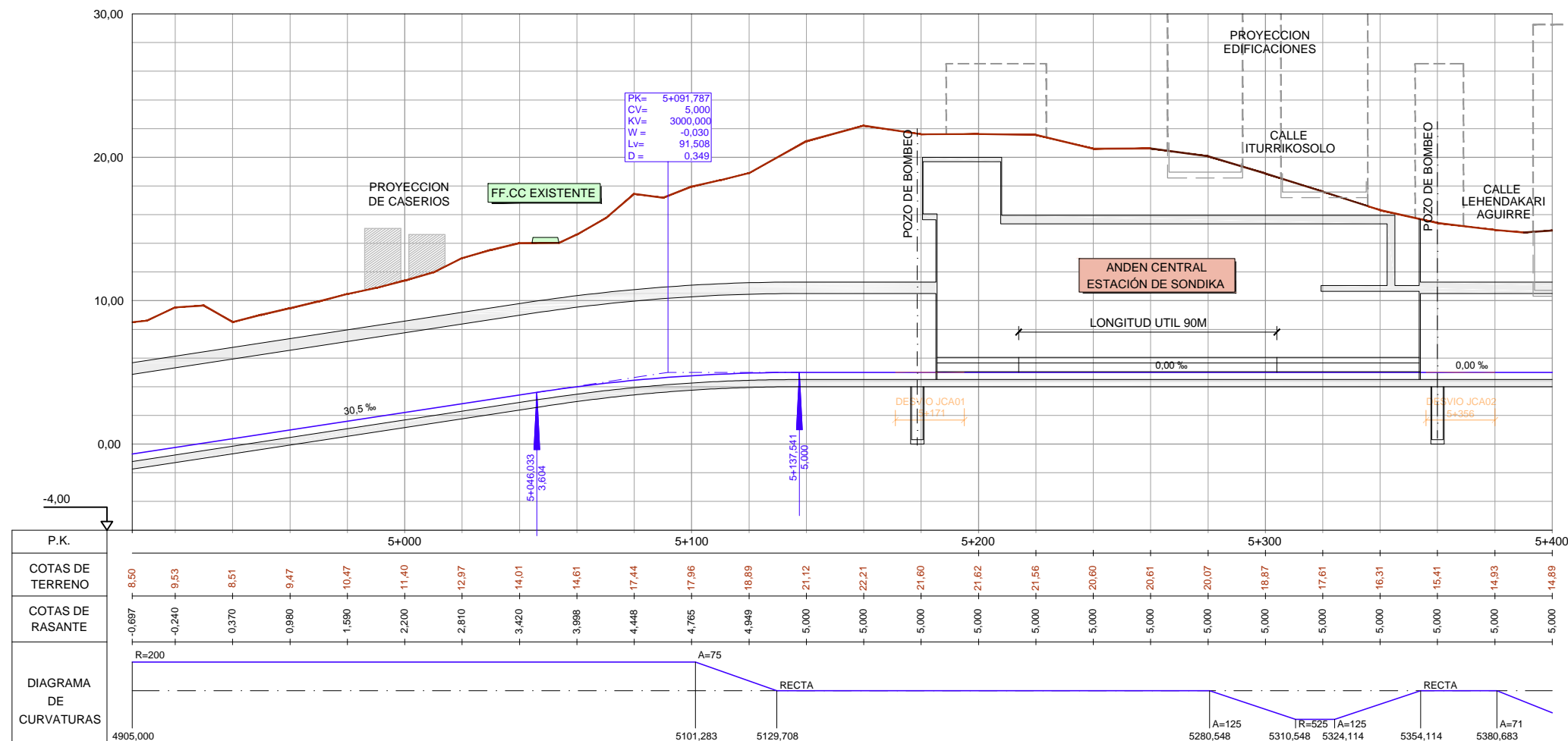
PLANO-ZK / N. PLANO

3.2.1

6 DE 8



PLANTA
ESCALA 1:1000



PERFIL LONGITUDINAL
ESCALA H 1:1000
V 1:200

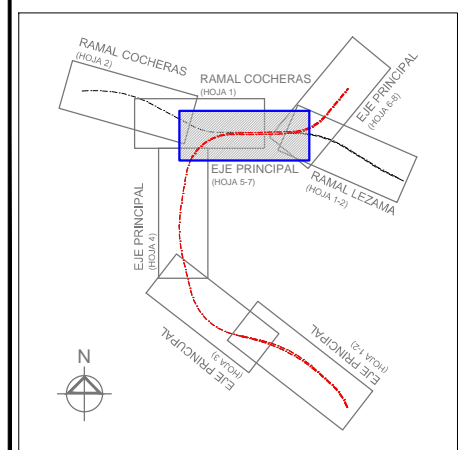
OHARRAK:
NOTAS:

CUADRO TIPO DE APARATOS DE VIA		
DESIVIO Nº	TIPO DE APARATO	SECCION TIPO
JAC 01	DSMHP-C-54E1-190,5-1/8-CC-D	ST-5
JAC 02	DSMHP-C-54E1-190,5-1/8-CC-D	ST-5
JAC 03	DSMHP-C-54E1-190,5-1/8-CC-D	ST-5
JAC 04	DSMHP-C-54E1-190,5-1/8-CC-D	ST-5
JAC 05	DSMHP-C-54E1-190,5-1/8-CC-D	ST-5
JAC 06	DSMHP-C-54E1-190,5-1/8-CC-D	ST-8
TR 01	TSUMH-B-54E1-8,816°-R/A=154	ST-5
TR 02	TSUMH-B-54E1-11,096°-A=174/A=71	ST-5

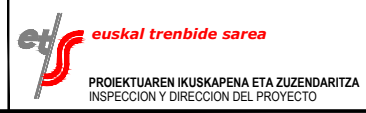
SECCION TIPO EN VIAS	
PKs EJE PRINCIPAL	SECCION TIPO
3+350 a 5+440	PLACA
PKs RAMAL LEZAMA	SECCION TIPO
0+000 a 0+320	PLACA
0+320 a 0+544	BALASTO
PKs RAMAL COCHERAS	SECCION TIPO
0+000 a 0+245	PLACA
0+245 a 0+754	BALASTO

LEYENDA DEFINICIÓN DE VIAS

TRAMO EN TUNEL	[Grey Box]
TRAMO EN CUT AND COVER	[Light Grey Box]
TRAMO EN BALASTO	[Yellow Box]
TRAMO EN VIADUCTO	[Light Blue Box]
TRAMO EN PLACA	[Dark Blue Box]



REV.	CLASE DE MODIFICACION	FECHA	NOMBRE	COMP.	OBRA
	BERRIKUSPENAK / REVISIONES	NOVIEMBRE 2016			
AHOLKULARIA / CONSULTOR		INGENIARI EGILEA INGENIERO AUTOR			
AHOLKULARIA ERREFERENTZIA REFERENCIA CONSULTOR		ERREFERENTZIA REFERENCIA			

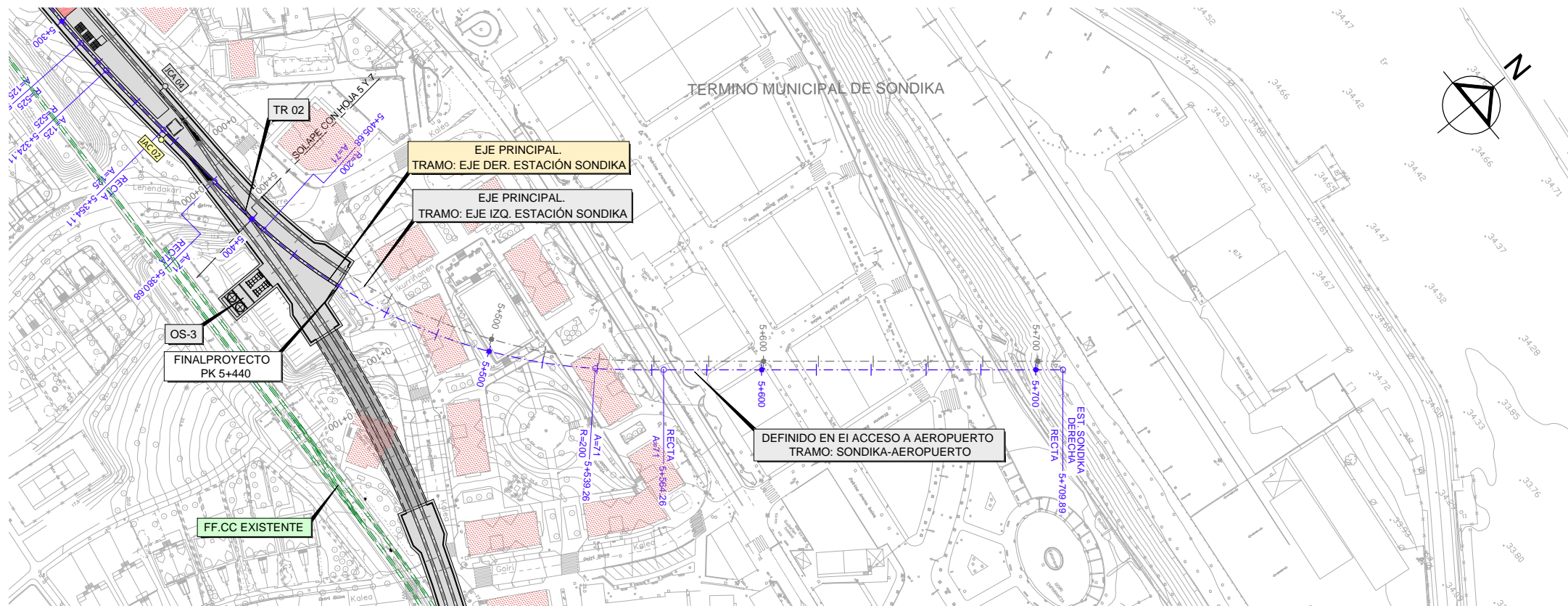


ESKALA ORIGINALA:
ESCALA ORIGINAL
(DIN-A1)
1:1000

PROIEKTUAREN IZENBURUA
TITULO DEL PROYECTO
ESTUDIO INFORMATIVO DE LA SOLUCIÓN
SOTERRADA DE ACCESO AL AEROPUERTO.
TRAMO: LA OLA-SONDIKA

PLANOAREN IZENBURUA
TITULO DEL PLANO
DEFINICIÓN GEOMÉTRICA
PLANTAS Y PERFILES LONGITUDINALES
EJE PRINCIPAL. TRAMO: EJE DER. ESTACIÓN SONDIKA

PLANO-ZK / N. PLANO
3.2.1
7 DE 8



PLANTA
ESCALA 1:1000

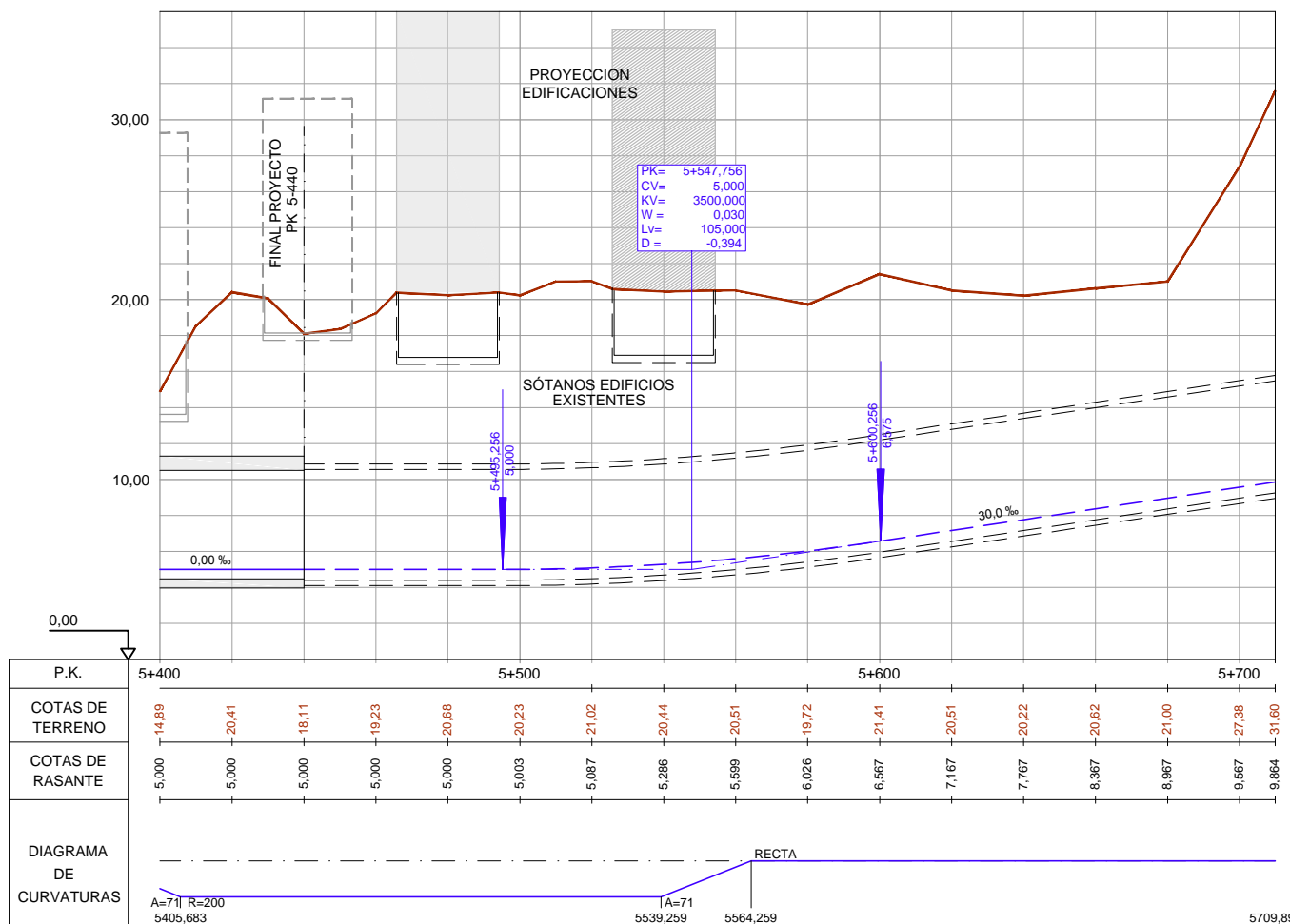
OHARRAK:
NOTAS:

CUADRO TIPO DE APARATOS DE VIA		
DESIVIO Nº	TIPO DE APARATO	SECCION TIPO
JAC 01	DSMHP-C-54E1-190,5-1/8-CC-D	ST-5
JAC 02	DSMHP-C-54E1-190,5-1/8-CC-D	ST-5
JAC 03	DSMHP-C-54E1-190,5-1/8-CC-D	ST-5
JAC 04	DSMHP-C-54E1-190,5-1/8-CC-D	ST-5
JAC 05	DSMHP-C-54E1-190,5-1/8-CC-D	ST-8
JAC 06	DSMHP-C-54E1-190,5-1/8-CC-D	ST-5
TR 01	TSUMH-B-54E1-8,816°-R/A=154	ST-5
TR 02	TSUMH-B-54E1-11,096°-A=174/A=71	ST-5

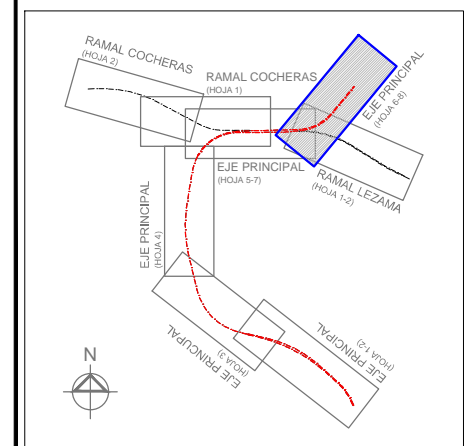
SECCION TIPO EN VIAS	
PKs EJE PRINCIPAL	SECCION TIPO
3+350 a 5+440	PLACA
PKs RAMAL LEZAMA	SECCION TIPO
0+000 a 0+320	PLACA
0+320 a 0+544	BALASTO
PKs RAMAL COCHERAS	SECCION TIPO
0+000 a 0+245	PLACA
0+245 a 0+754	BALASTO

LEYENDA DEFINICION DE VIAS

- TRAMO EN TUNEL
- TRAMO EN CUT AND COVER
- TRAMO EN BALASTO
- TRAMO EN VIADUCTO
- TRAMO EN PLACA



PERFIL LONGITUDINAL
ESCALA H 1:1000
V 1:200



REV.	CLASE DE MODIFICACION	FECHA	NOMBRE	COMP.	OBRA
	BERRIKUSPENAK / REVISIONES	DATE / FECHA			NOVIEMBRE 2016
	AHOLKULARIA / CONSULTOR		INGENIARI EGILEA INGENIERO AUTOR		
	AHOLKULARIA ERREFERENTZIA REFERENCIA CONSULTOR		ERREFERENTZIA REFERENCIA		



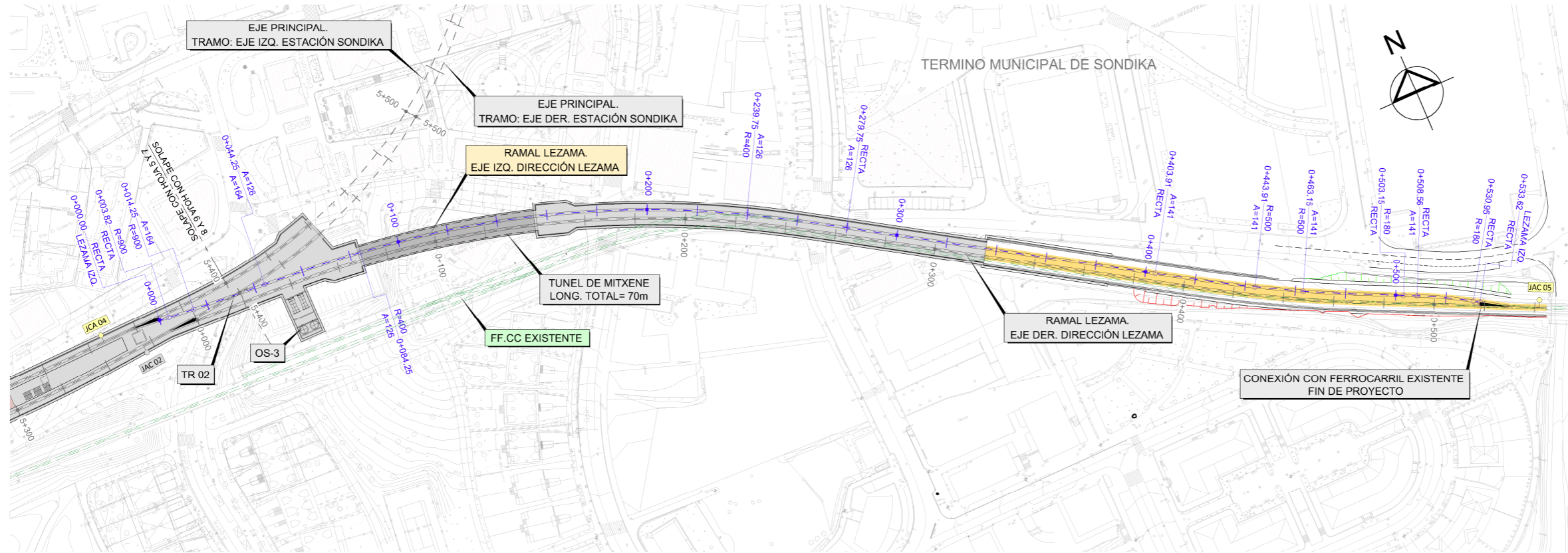
ESKALA ORIGINALA:
ESCALA ORIGINAL (DIN-A1)
1:1000
0 10 20 30 40 50m
ESKALA GRAFIKOA
ESCALA GRAFICA

PROIEKTUAREN IZENBURUA
TITULO DEL PROYECTO

ESTUDIO INFORMATIVO DE LA SOLUCION
SOTERRADA DE ACCESO AL AEROPUERTO.
TRAMO: LA OLA-SONDIKA

PLANOAREN IZENBURUA
TITULO DEL PLANO
DEFINICION GEOMETRICA
PLANTAS Y PERFILES LONGITUDINALES
EJE PRINCIPAL. TRAMO: EJE IZQ. ESTACION SONDIKA

PLANO-ZK / N. PLANO
3.2.1
8 DE 8



PLANTA
ESCALA 1:1000

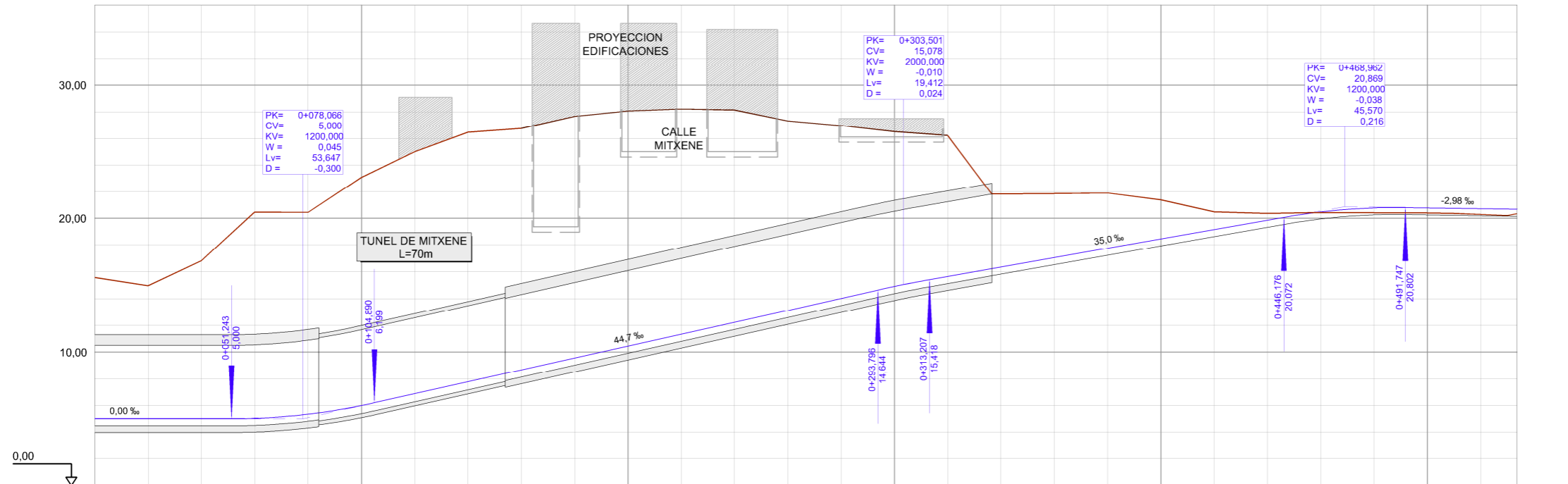
OHARRAK:
NOTAS:

CUADRO TIPO DE APARATOS DE VIA		
DESIVIO Nº	TIPO DE APARATO	SECCION TIPO
JAC 01	DSMHP-C-54E1-190,5-1/8-CC-D	ST-5
JAC 02	DSMHP-C-54E1-190,5-1/8-CC-D	ST-5
JAC 03	DSMHP-C-54E1-190,5-1/8-CC-D	ST-5
JAC 04	DSMHP-C-54E1-190,5-1/8-CC-D	ST-5
JAC 05	DSMHP-C-54E1-190,5-1/8-CC-D	ST-8
JAC 06	DSMHP-C-54E1-190,5-1/8-CC-D	ST-5
TR 01	TSUMH-B-54E1-8,816°-R/A=154	ST-5
TR 02	TSUMH-B-54E1-11,096°-A=174/A=71	ST-5

SECCION TIPO EN VIAS	
PKs EJE PRINCIPAL	SECCION TIPO
3+350 a 5+440	PLACA
PKs RAMAL LEZAMA	SECCION TIPO
0+000 a 0+320	PLACA
0+320 a 0+544	BALASTO
PKs RAMAL COCHERAS	SECCION TIPO
0+000 a 0+245	PLACA
0+245 a 0+754	BALASTO

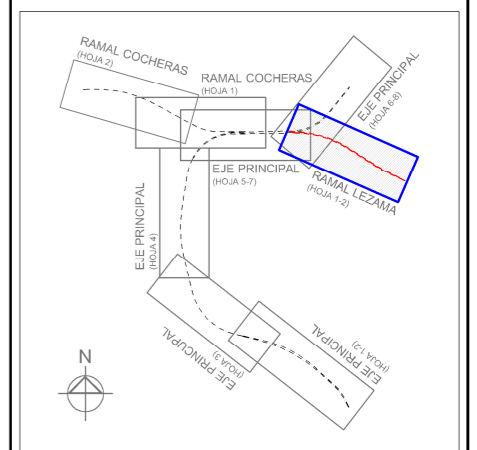
LEYENDA DEFINICION DE VIAS

TRAMO EN TUNEL	
TRAMO EN CUT AND COVER	
TRAMO EN BALASTO	
TRAMO EN VIADUCTO	
TRAMO EN PLACA	

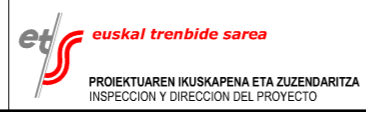


P.K.	0+000	0+100	0+200	0+300	0+400	0+500	0+533,62
COTAS DE TERRENO	15,98	14,97	16,82	20,46	20,44	23,06	24,99
COTAS DE RASANTE	6,000	6,000	6,000	6,032	6,345	6,991	6,875
DIAGRAMA DE CURVATURAS	<p>RECTA R=900 A=164</p> <p>A=126 R=400</p> <p>RECTA</p> <p>A=126</p> <p>RECTA</p> <p>A=141 R=500 A=141</p> <p>R=180</p> <p>RECTA</p> <p>RECTA</p>						

PERFIL LONGITUDINAL
ESCALA H 1:1000
V 1:200



REV.	CLASE DE MODIFICACION	FECHA	NOMBRE/COMP.	OBRA
	BERRIKUSPENAK / REVISIONES	DATE / FECHA	NOVIEMBRE 2016	
AHOLKULARIA / CONSULTOR		INGENIARI EGILEA INGENIERO AUTOR		
AHOLKULARIA ERREFERENTZIA REFERENCIA CONSULTOR		ERREFERENTZIA REFERENCIA		



ESKALA ORIGINALA:
ESCALA ORIGINAL (DIN-A1)
1:1.000

PROIEKTUAREN IZENBURUA
TITULO DEL PROYECTO

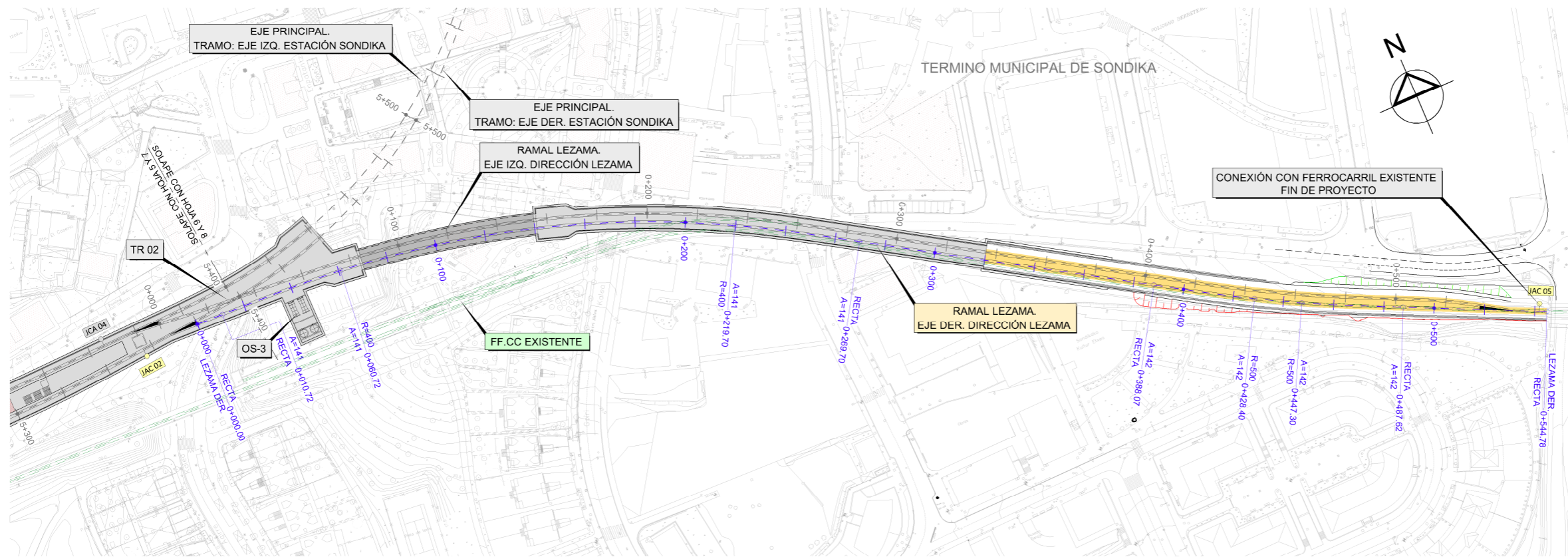
ESTUDIO INFORMATIVO DE LA SOLUCION
SOTERRADA DE ACCESO AL AEROPUERTO.
TRAMO: LA OLA-SONDIKA

PLANOAREN IZENBURUA
TITULO DEL PLANO

DEFINICION GEOMETRICA
PLANTAS Y PERFILES LONGITUDINALES
RAMAL LEZAMA. EJE IZQ. DIRECCION LEZAMA

PLANO-ZK / N. PLANO
3.2.2

1 DE 2



PLANTA
ESCALA 1:1000

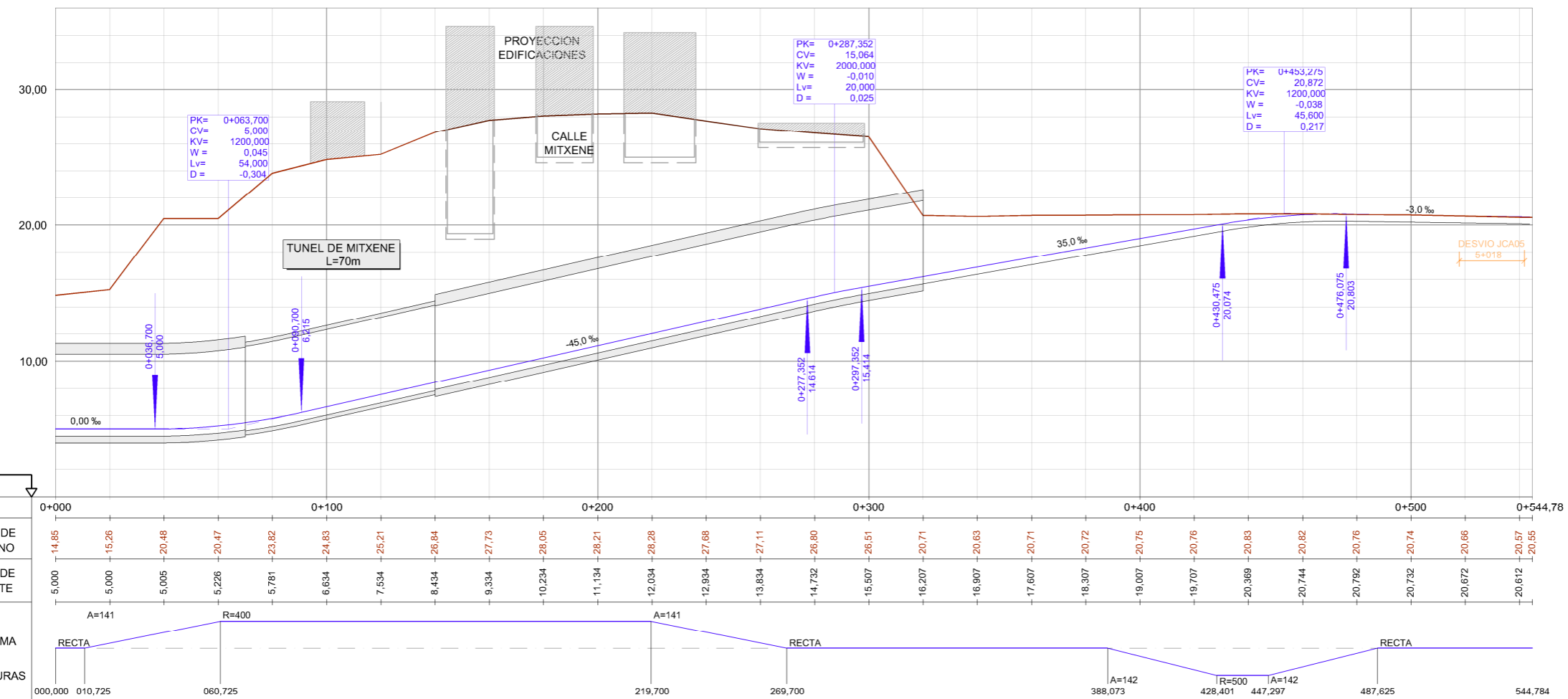
OHARRAK:
NOTAS:

CUADRO TIPO DE APARATOS DE VIA		
DESIVIO Nº	TIPO DE APARATO	SECCION TIPO
JAC 01	DSMHP-C-54E1-190,5-1/8-CC-D	ST-5
JAC 02	DSMHP-C-54E1-190,5-1/8-CC-D	ST-5
JAC 03	DSMHP-C-54E1-190,5-1/8-CC-D	ST-5
JAC 04	DSMHP-C-54E1-190,5-1/8-CC-D	ST-5
JAC 05	DSMHP-C-54E1-190,5-1/8-CC-D	ST-8
JAC 06	DSMHP-C-54E1-190,5-1/8-CC-D	ST-5
TR 01	TSUMH-B-54E1-8,816°-R/A=154	ST-5
TR 02	TSUMH-B-54E1-11,096°-A=174/A=71	ST-5

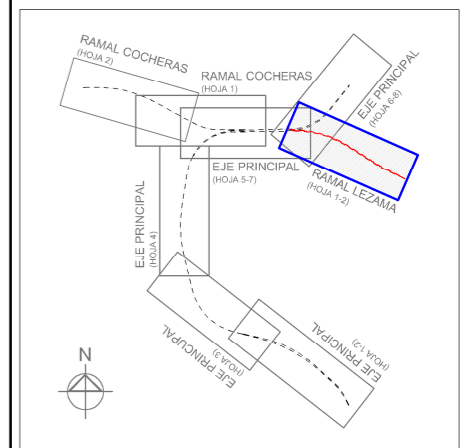
SECCION TIPO EN VIAS	
PKs EJE PRINCIPAL	SECCION TIPO
3+350 a 5+440	PLACA
PKs RAMAL LEZAMA	SECCION TIPO
0+000 a 0+320	PLACA
0+320 a 0+544	BALASTO
PKs RAMAL COCHERAS	SECCION TIPO
0+000 a 0+245	PLACA
0+245 a 0+754	BALASTO

LEYENDA DEFINICIÓN DE VIAS

TRAMO EN TUNEL	
TRAMO EN CUT AND COVER	
TRAMO EN BALASTO	
TRAMO EN VIADUCTO	
TRAMO EN PLACA	



PERFIL LONGITUDINAL
ESCALA H 1:1000
V 1:200



REV.	CLASE DE MODIFICACION	FECHA	NOMBRE/COMP.	OBRA
	BERRIKUSPENAK / REVISIONES	DATE / FECHA	NOVIEMBRE 2016	
AHOLKULARIA / CONSULTOR		INGENIARI EGILEA INGENIERO AUTOR		
ESTEYCO		CARLOS GARCIA ACON Ingeniero de caminos		
AHOLKULARIA ERREFERENTZIA REFERENCIA CONSULTOR		ERREFERENTZIA REFERENCIA		



ESKALA ORIGINALA:
ESCALA ORIGINAL
(DIN-A1)
1:1.000

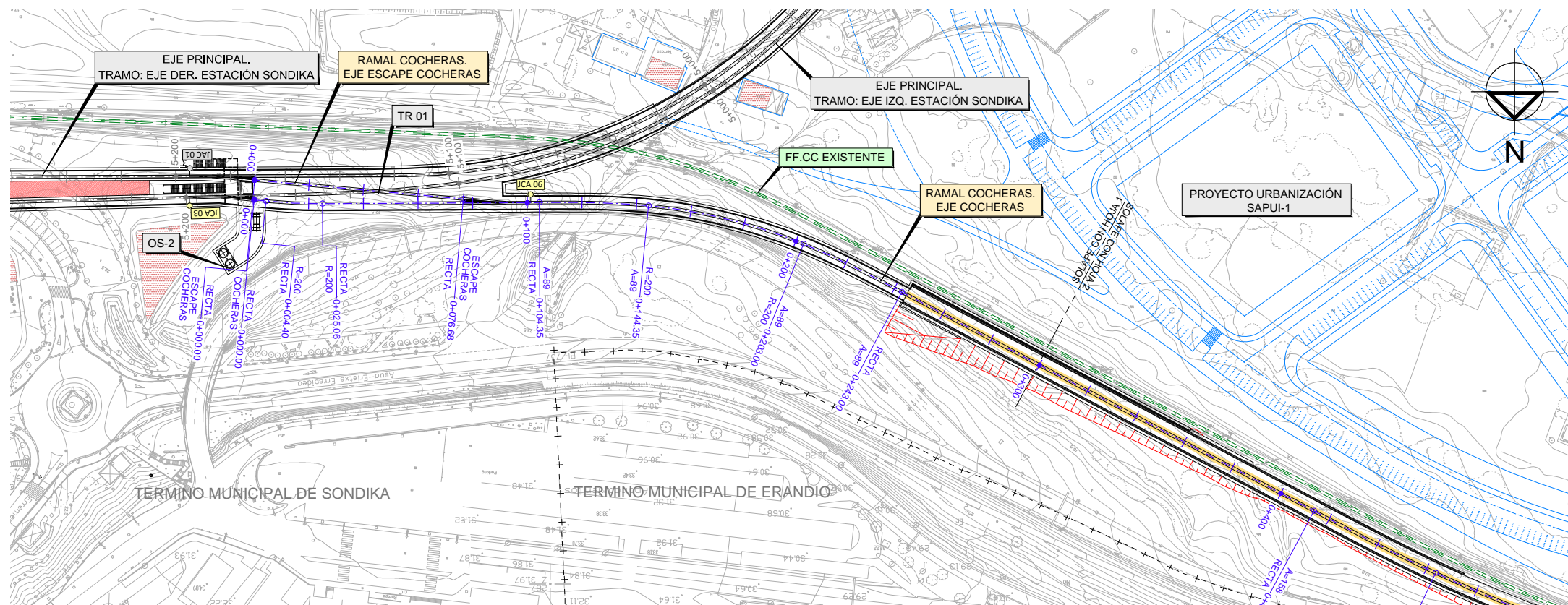
PROIEKTUAREN IZENBURUA
TITULO DEL PROYECTO

ESTUDIO INFORMATIVO DE LA SOLUCIÓN
SOTERRADA DE ACCESO AL AEROPUERTO.
TRAMO: LA OLA-SONDIKA

PLANOAREN IZENBURUA
TITULO DEL PLANO

DEFINICIÓN GEOMÉTRICA
PLANTAS Y PERFILES LONGITUDINALES
RAMAL LEZAMA. EJE DER. DIRECCIÓN LEZAMA

PLANO-ZK / N. PLANO
3.2.2
2 DE 2



PLANTA
ESCALA 1:1000

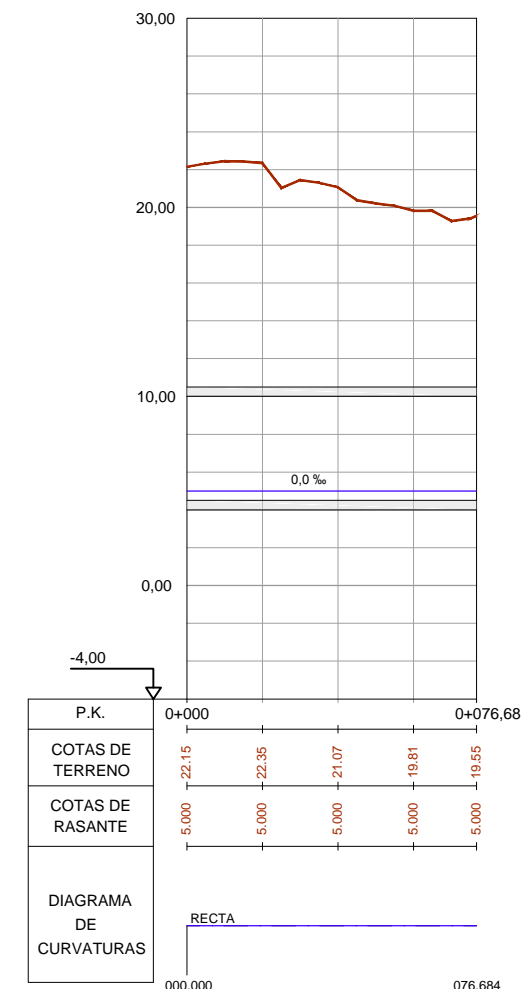
OHARRAK:
NOTAS:

CUADRO TIPO DE APARATOS DE VIA		
DESIVIO Nº	TIPO DE APARATO	SECCION TIPO
JAC 01	DSMHP-C-54E1-190,5-1/8-CC-D	ST-5
JAC 02	DSMHP-C-54E1-190,5-1/8-CC-D	ST-5
JAC 03	DSMHP-C-54E1-190,5-1/8-CC-D	ST-5
JAC 04	DSMHP-C-54E1-190,5-1/8-CC-D	ST-5
JAC 05	DSMHP-C-54E1-190,5-1/8-CC-D	ST-8
JAC 06	DSMHP-C-54E1-190,5-1/8-CC-D	ST-5
TR 01	TSUMH-B-54E1-8,816°-R/A=154	ST-5
TR 02	TSUMH-B-54E1-11,096°-A=174/A=71	ST-5

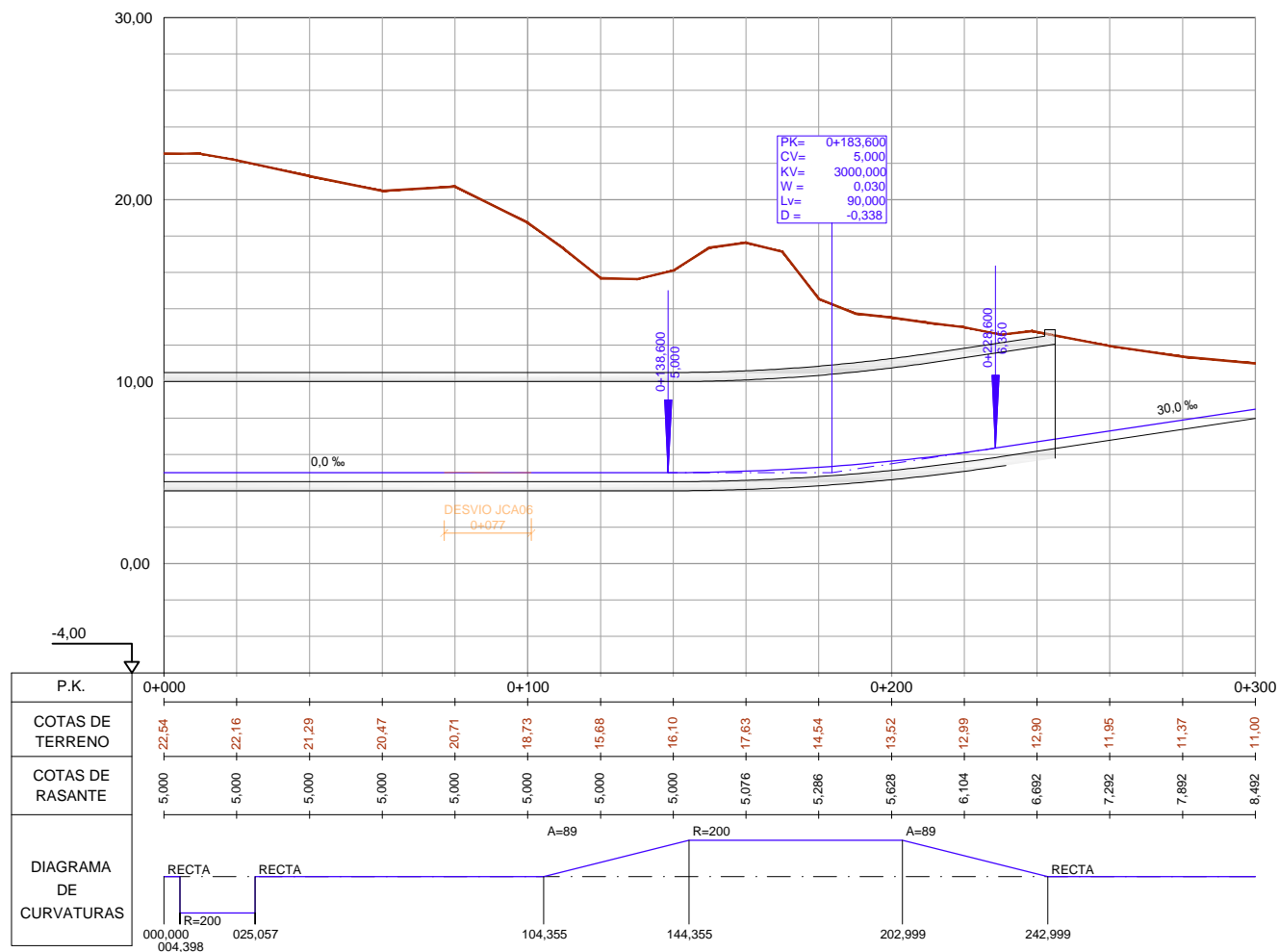
SECCION TIPO EN VIAS	
PKs EJE PRINCIPAL	SECCION TIPO
3+350 a 5+440	PLACA
PKs RAMAL LEZAMA	SECCION TIPO
0+000 a 0+320	PLACA
0+320 a 0+544	BALASTO
PKs RAMAL COCHERAS	SECCION TIPO
0+000 a 0+245	PLACA
0+245 a 0+754	BALASTO

LEYENDA DEFINICION DE VIAS

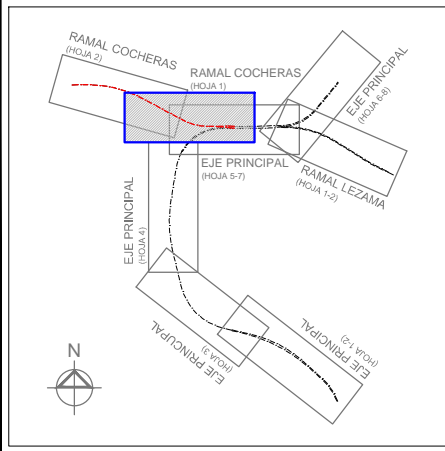
TRAMO EN TUNEL	
TRAMO EN CUT AND COVER	
TRAMO EN BALASTO	
TRAMO EN VIADUCTO	
TRAMO EN PLACA	



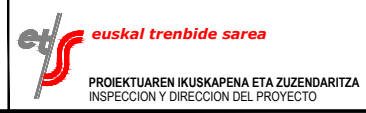
PERFIL LONGITUDINAL (EJE EST. COXE)
ESCALA H 1:1000
V 1:200



PERFIL LONGITUDINAL (EJE COCHERAS)
ESCALA H 1:1000
V 1:200



REV.	CLASE DE MODIFICACION	FECHA	NOMBRE	COMP.	OBRA
	BERRIKUSPENAK / REVISIONES	DATE / FECHA	NOVIEMBRE 2016		
AHOLKULARIA / CONSULTOR		INGENIARI EGILEA INGENIERO AUTOR			
AHOLKULARIA ERREFERENTZIA REFERENCIA CONSULTOR		ERREFERENTZIA REFERENCIA			

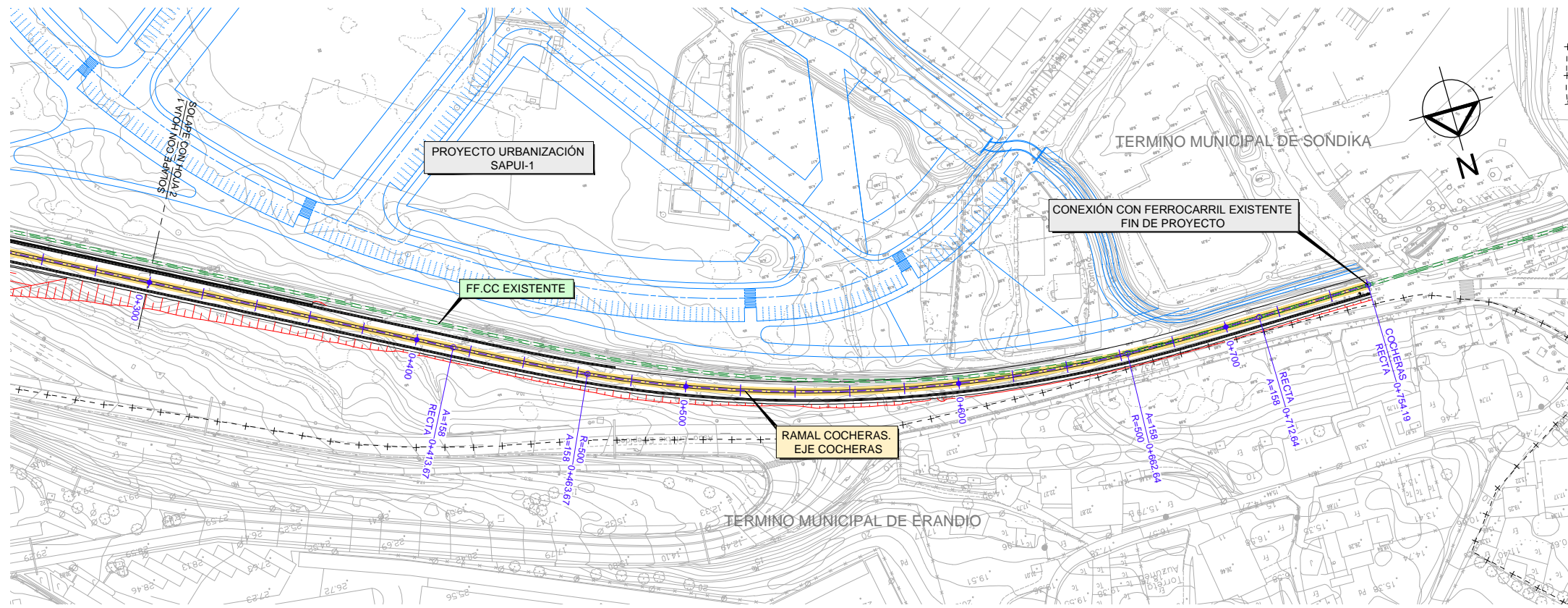


ESKALA ORIGINALA:
ESCALA ORIGINAL
(DIN-A1)
1:1000

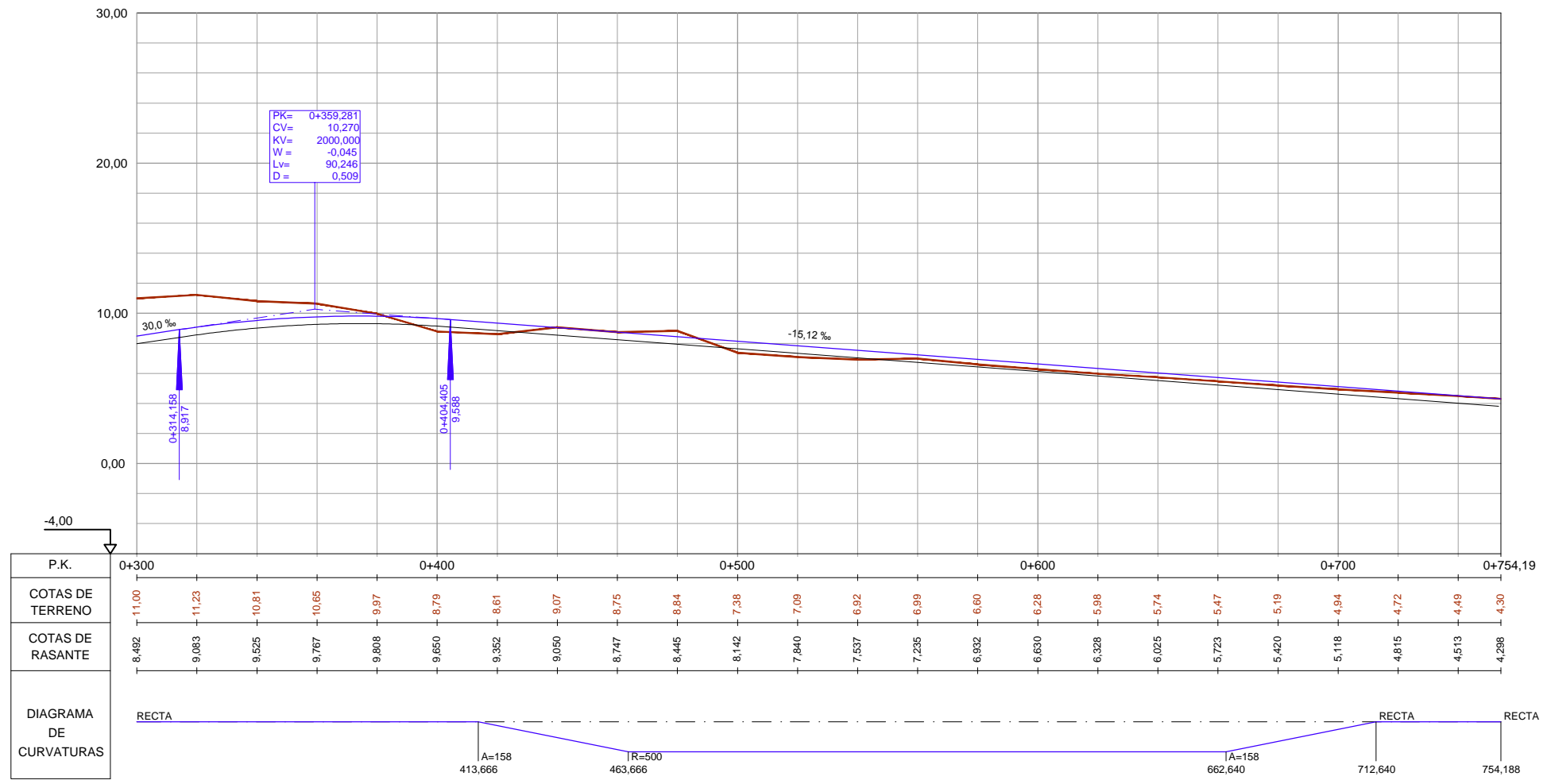
PROIEKTUAREN IZENBURUA
TITULO DEL PROYECTO
ESTUDIO INFORMATIVO DE LA SOLUCIÓN
SOTERRADA DE ACCESO AL AEROPUERTO.
TRAMO: LA OLA-SONDIKA

PLANOAREN IZENBURUA
TITULO DEL PLANO
DEFINICION GEOMETRICA
PLANTAS Y PERFILES LONGITUDINALES
RAMAL COCHERAS, EJE COCHERAS Y ESCAPE COCHERAS

PLANO-ZK / N. PLANO
3.2.3
1 DE 2



PLANTA
ESCALA 1:1000



PERFIL LONGITUDINAL (EJE COCHERAS)
ESCALA H 1:1000
V 1:200

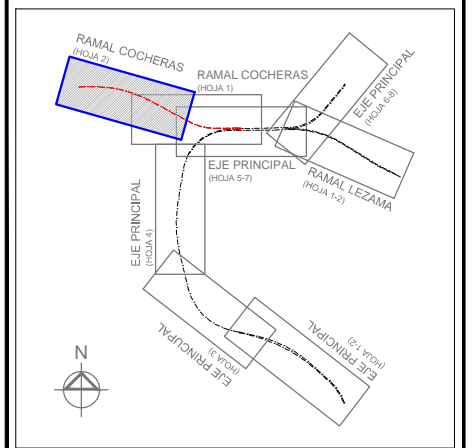
OHARRAK :
NOTAS :

DESIVIO Nº	TIPO DE APARATO	SECCION TIPO
JAC 01	DSMHP-C-54E1-190,5-1/8-CC-D	ST-5
JAC 02	DSMHP-C-54E1-190,5-1/8-CC-D	ST-5
JAC 03	DSMHP-C-54E1-190,5-1/8-CC-D	ST-5
JAC 04	DSMHP-C-54E1-190,5-1/8-CC-D	ST-5
JAC 05	DSMHP-C-54E1-190,5-1/8-CC-D	ST-8
JAC 06	DSMHP-C-54E1-190,5-1/8-CC-D	ST-5
TR 01	TSUMH-B-54E1-8,816°-R/A=154	ST-5
TR 02	TSUMH-B-54E1-11,096°-A=174/A=71	ST-5

PKs EJE PRINCIPAL	SECCION TIPO
3+350 a 5+440	PLACA
PKs RAMAL LEZAMA	SECCION TIPO
0+000 a 0+320	PLACA
0+320 a 0+544	BALASTO
PKs RAMAL COCHERAS	SECCION TIPO
0+000 a 0+245	PLACA
0+245 a 0+754	BALASTO

LEYENDA DEFINICIÓN DE VIAS

TRAMO EN TUNEL	█
TRAMO EN CUT AND COVER	█
TRAMO EN BALASTO	█
TRAMO EN VIADUCTO	█
TRAMO EN PLACA	█



REV.	CLASE DE MODIFICACION	FECHA	NOMBRE	COMP.	OBRA
	BERRIKUSPENAK / REVISIONES	NOVIEMBRE 2016			
AHOLKULARIA / CONSULTOR			INGENIARI EGILEA INGENIERO AUTOR		
ESTEYCO			CARLOS GARCIA ACON Ingeniero de caminos		
AHOLKULARIA ERREFERENTZIA REFERENCIA CONSULTOR		ERREFERENTZIA REFERENCIA			